



# STEELER

**SOKÓŁKA**

***www.steeler.pl***

## SUZUKI JIMNY 2018-



### **INSTRUKCJA MONTAŻU**

(Orurowania przednie niskie)

### **FITTING INSTRUCTION**

(Front bullbar)

### **Инструкция монтажа**

(Кенгурин)

### **MONTAGEANLEITUNG**

(Frontschutzbügel)

JIMNY-R1870-00

JIMNY-R1870-03

JIMNY-R1870-04

JIMNY-R1870-06

JIMNY-R18-FK-L12



Orurowania z homologacją „e”

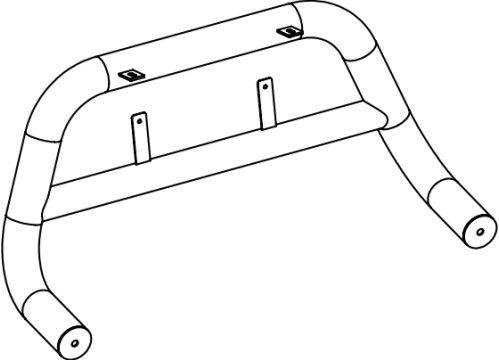
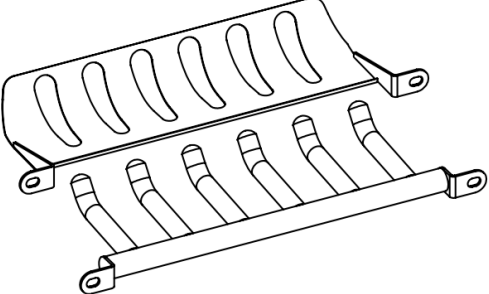
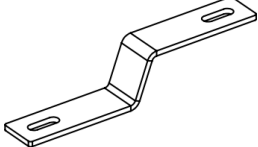
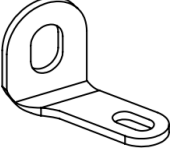
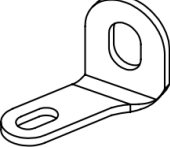
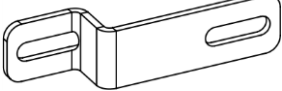
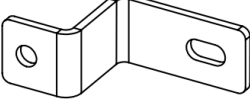

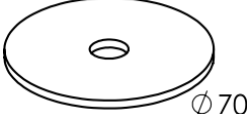
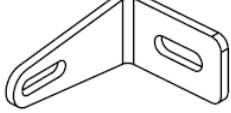
Bullbar with homologation „e”

Тюнинг с омологацией „e”

Frontschutzbügel mit „e“- Prüfzeichen

## Wykaz elementów orurowania / Specification of full assembly:

### Список элементов тюнинга / Liste der Elemente:

<p>1. Rura przednia (szt. 1) Bullbar (1 pc.) Передняя дуга (шт.1) Frontbügel (st.1)</p>	
<p>2. Blacha dolna / grill (szt. 1) Lower metal plate / Grate (1 pc.) Защита картера / гриль (шт.1) Unterfahrschutz (st.1)</p>	
<p>3. Zamocowanie górne (szt.2) Upper attachment (2 pcs.) Крепление верхнее (шт.2) Montage oben (st.2)</p>	
<p>4. Zamocowanie dolne lewe I (szt. 1) Lower left attachment I (1 pc.) Крепление нижнее левое I (шт.1) Montage unten links I (st.1)</p>	
<p>5. Zamocowanie dolne prawe I (szt. 1) Lower right attachment I (1 pc.) Крепление нижнее правое I (шт.1) Montage unten rechts I (st.1)</p>	
<p>6. Zamocowanie dolne lewe II (szt. 1) Lower left attachment II (1 pc.) Крепление нижнее левое II (шт.1) Montage unten links II (st.1)</p>	
<p>7. Zamocowanie dolne prawe III (szt. 1) Lower right attachment III (1 pc.) Крепление нижнее правое III (шт.1) Montage unten rechts III (st.1)</p>	
<p>8. Zamocowanie dolne IV (szt. 1) Lower attachment IV (1 pc.) Крепление нижнее IV (шт.1) Montage unten IV (st.1)</p>	 $\phi 70$
<p>9. Zamocowanie dolne V (szt. 2) Lower attachment V (2 pcs.) Крепление нижнее V (шт.2) Montage unten V (st.2)</p>	 $\phi 70$
<p>10. Zamocowanie lampy (szt. 2) Lamp attachment (2 pcs.) Исправление лампы (шт.2) Lampe fixieren (st.2)</p>	

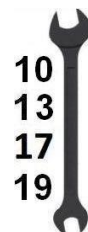
**Wykaz elementów łącznych:**

**Connecting components:**

**Список соединительных элементов:**

**Die Auflistung der Elemente:**

Śruby (szt.) Screws (pcs.) Болты (шт.) Schrauben (st.)	M6x25 – (2) M8x20 – (2) M10x35 – (2) M12x35 – (2) M12x40 – (2)	Nakrętki (szt.) Nuts (pcs.) Гайки (шт.) Muttern (st.)	M6 – (2) M8 – (2) (kolpakowa – cup nut) M10 – (2) M12 – (1)
Podkładki (szt.) Washers (pcs.) Шайбы (шт.) Unterlegscheiben(st.)	Ø 6 – (4) – XL Ø 6 – (2) – SPR Ø 8 – (4) Ø 8 – (2) – SPR Ø 10 – (4) – XL Ø 10 – (2) – SPR Ø 12 – (5) – XL Ø 12 – (4) – SPR		



M6 - 7 Nm	M8 - 17 Nm	M10 - 33 Nm	M12 - 57 Nm
-----------	------------	-------------	-------------



**1 h**

Czas montażu  
Fitting time  
Время монтажа  
Montagezeit

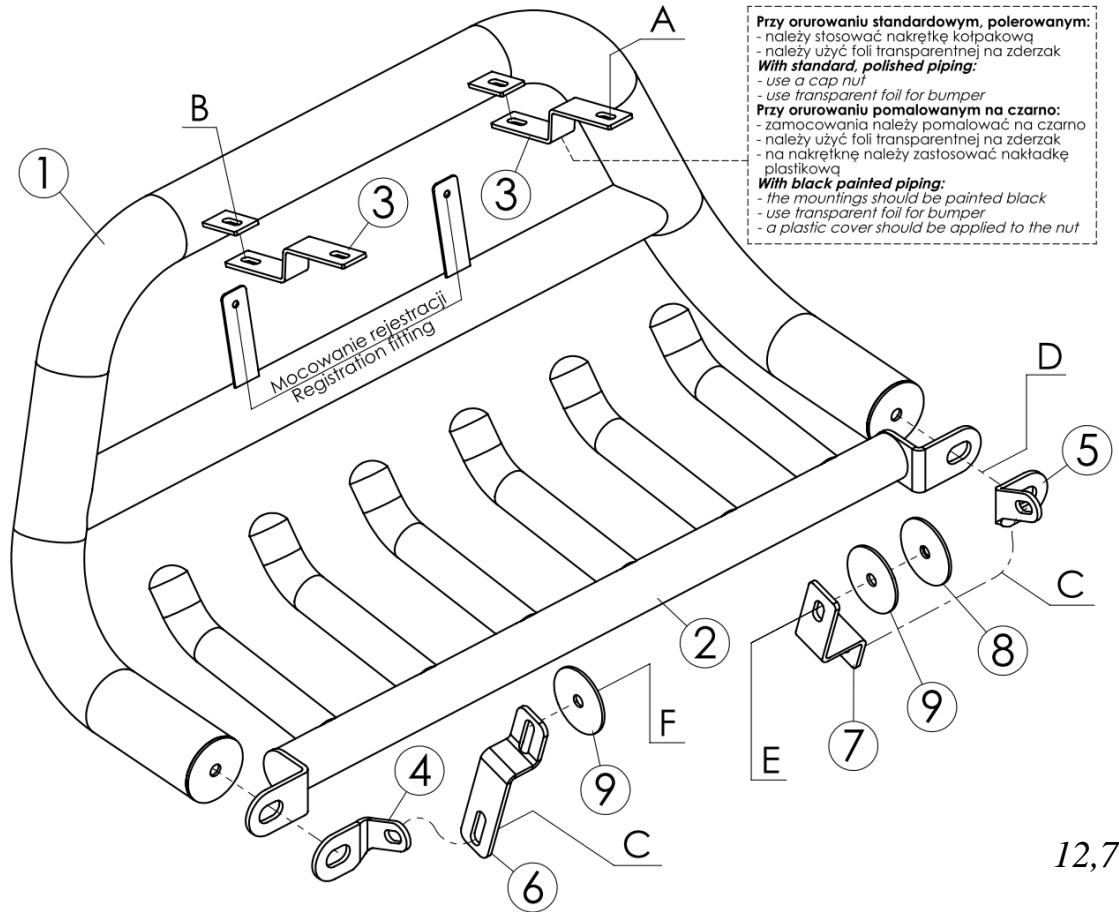
**UWAGA: Folię usunąć dopiero po montażu!**

**ATTENTION: Foil remove after fitting!**

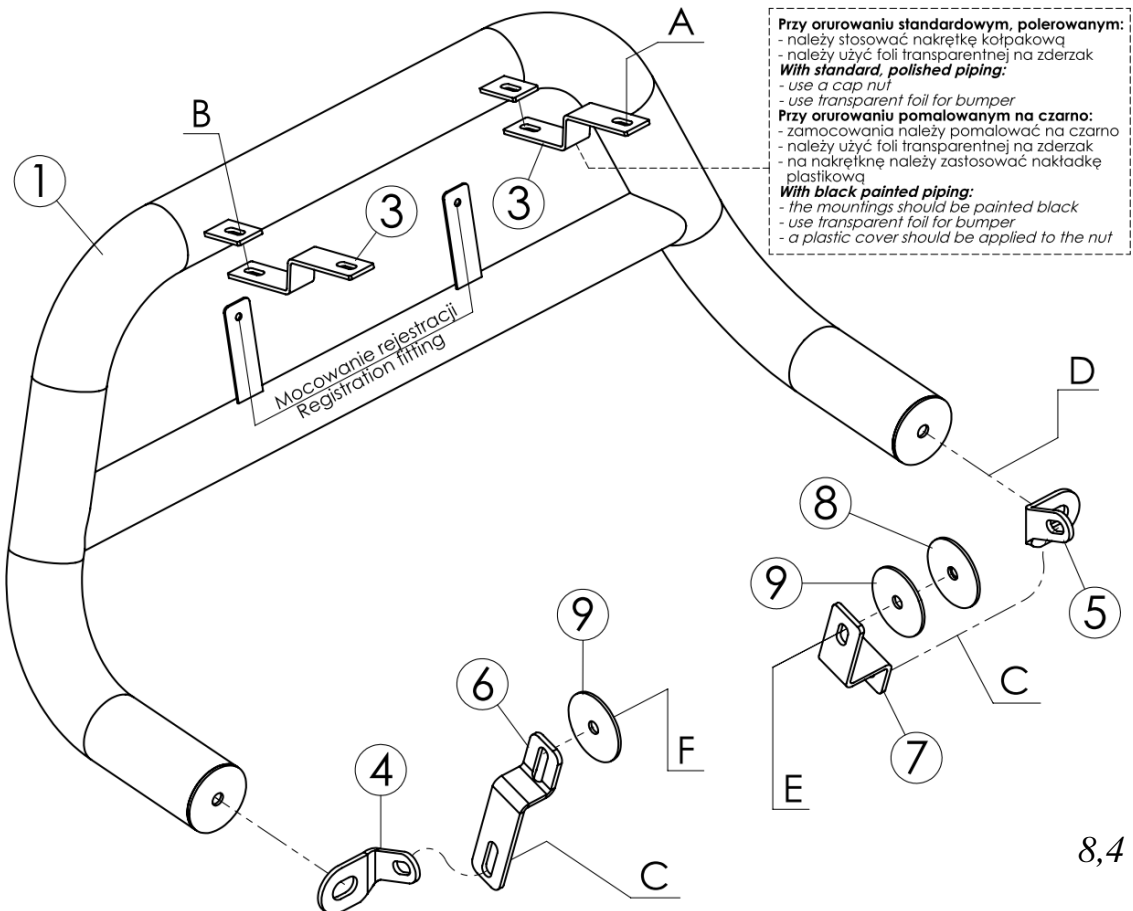
**ВНИМАНИЕ: Целлофан снять только после  
завершение монтажа!**

**HINWEIS: Die Folie soll erst nach der Montage entfernt  
werden!**

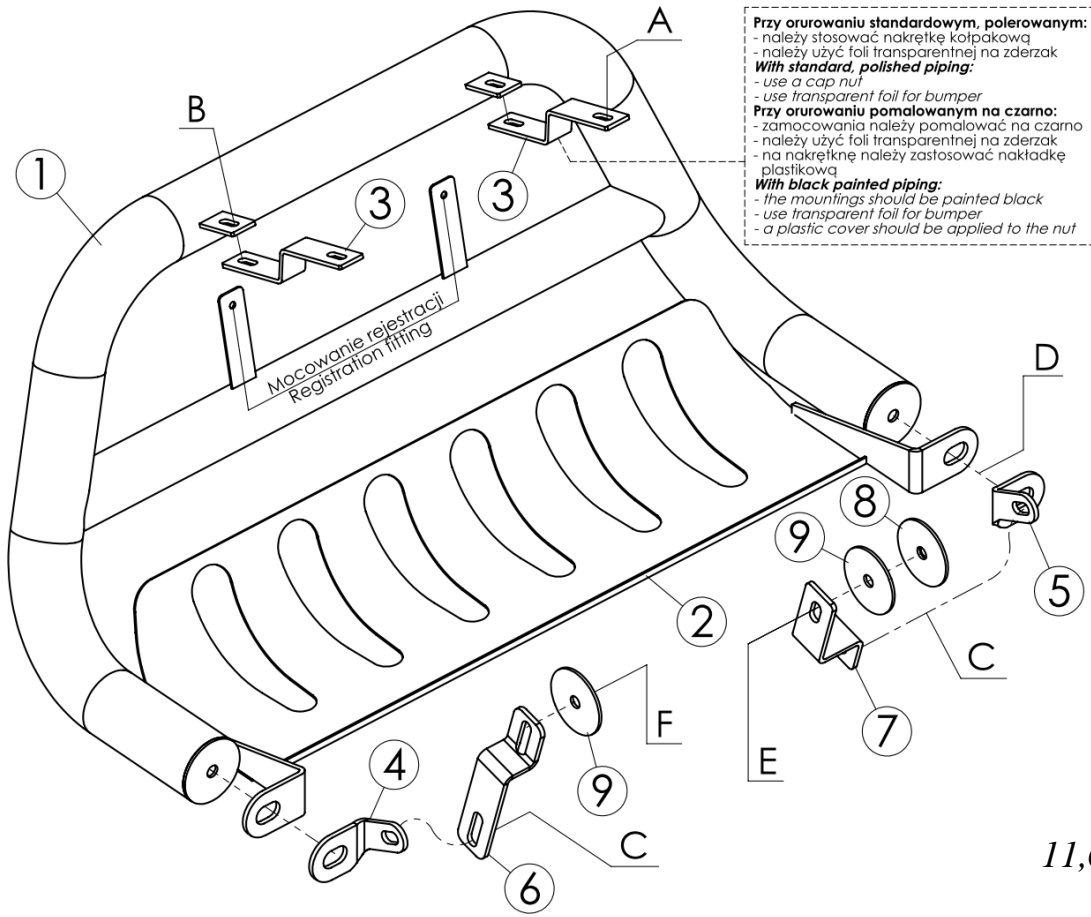
**Montaż orurowania / Bullbar fitting / Монтаж защиты / Montage der Schwellerrohre**  
**JIMNY-R1870-00**



**Montaż orurowania / Bullbar fitting / Монтаж защиты / Montage der Schwellerrohre**  
**JIMNY-R1870-03**

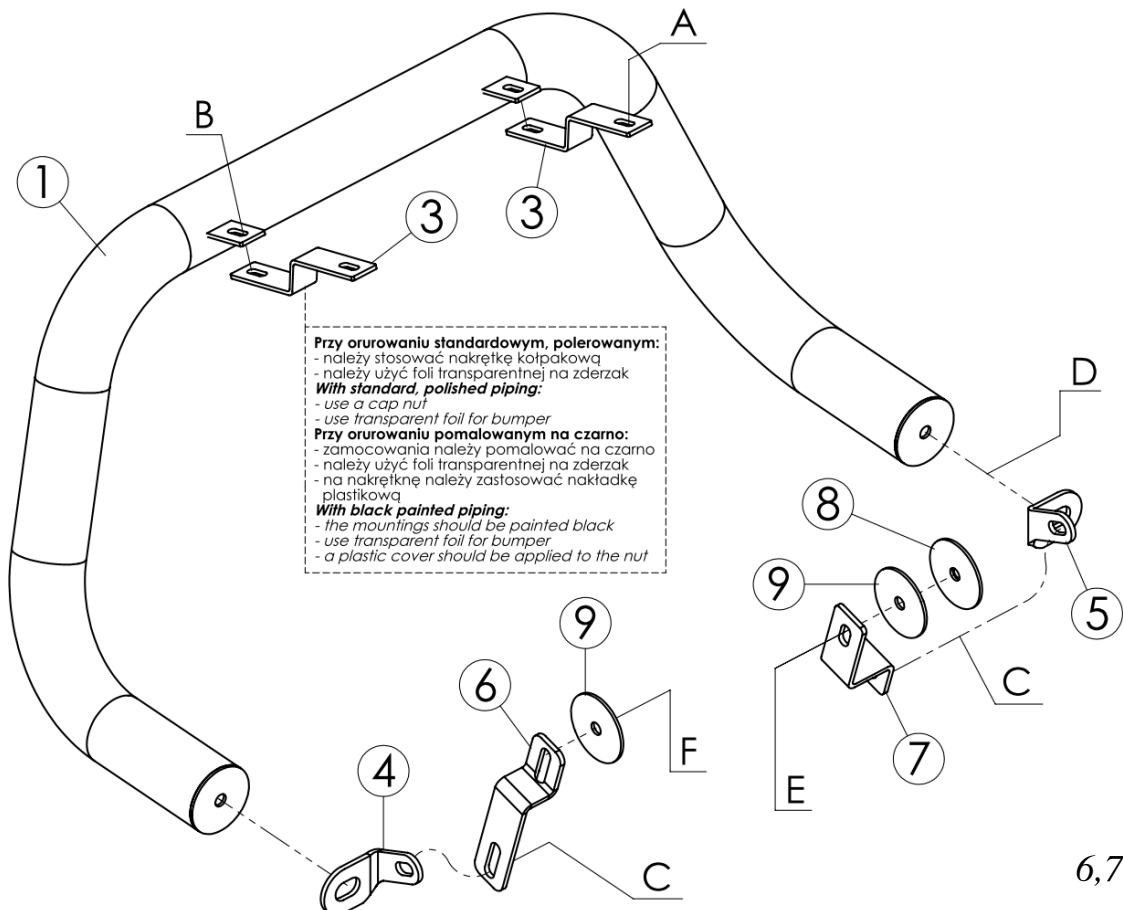


**Montaż orurowania / Bullbar fitting / Монтаж защиты / Montage der Schwellerrohre**  
**JIMNY-R1870-04**



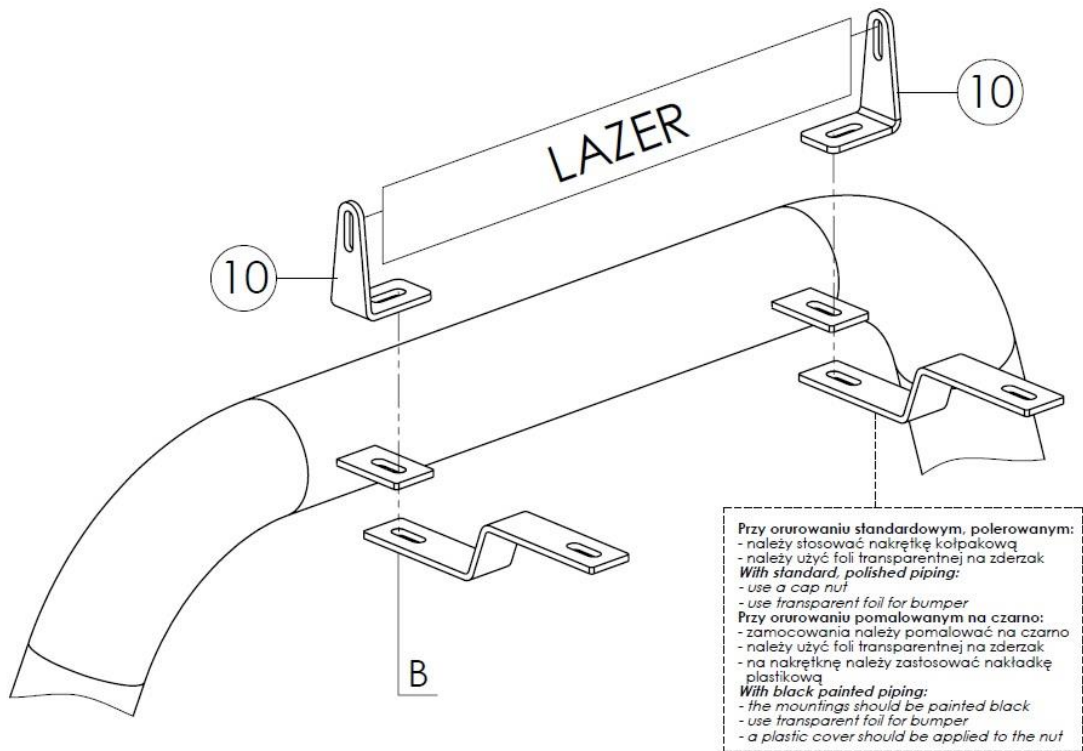
11,6 kg

**Montaż orurowania / Bullbar fitting / Монтаж защиты / Montage der Schwellerrohre**  
**JIMNY-R1870-06**



6,7 kg

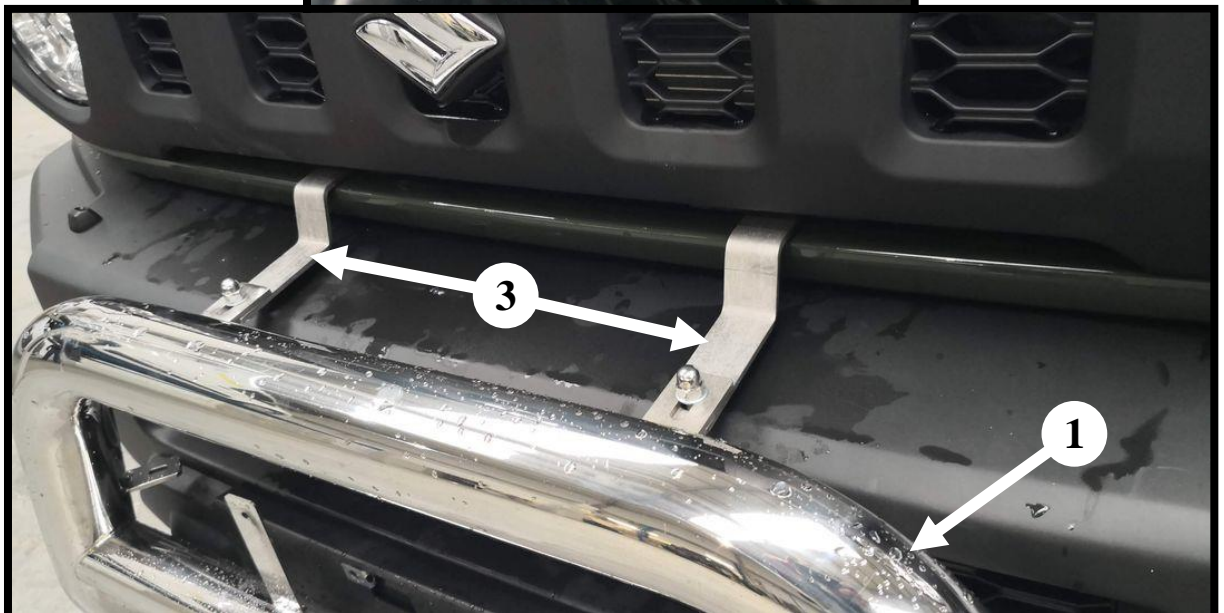
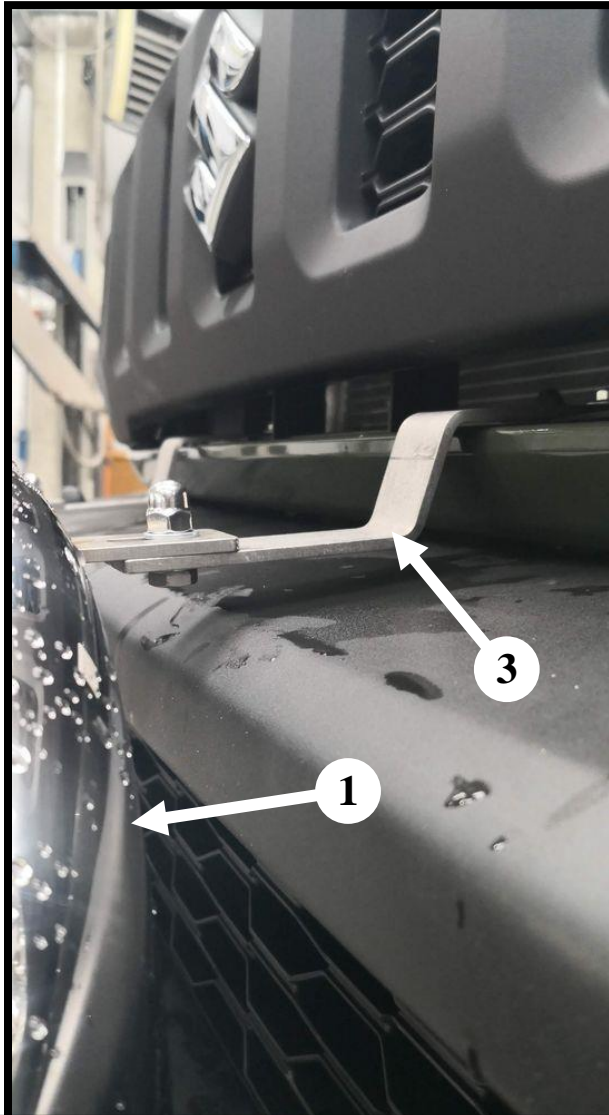
**Montaż orurowania / Bullbar fitting / Монтаж защиты / Montage der Schwellerrohre  
JIMNY-R18-FK-L12**

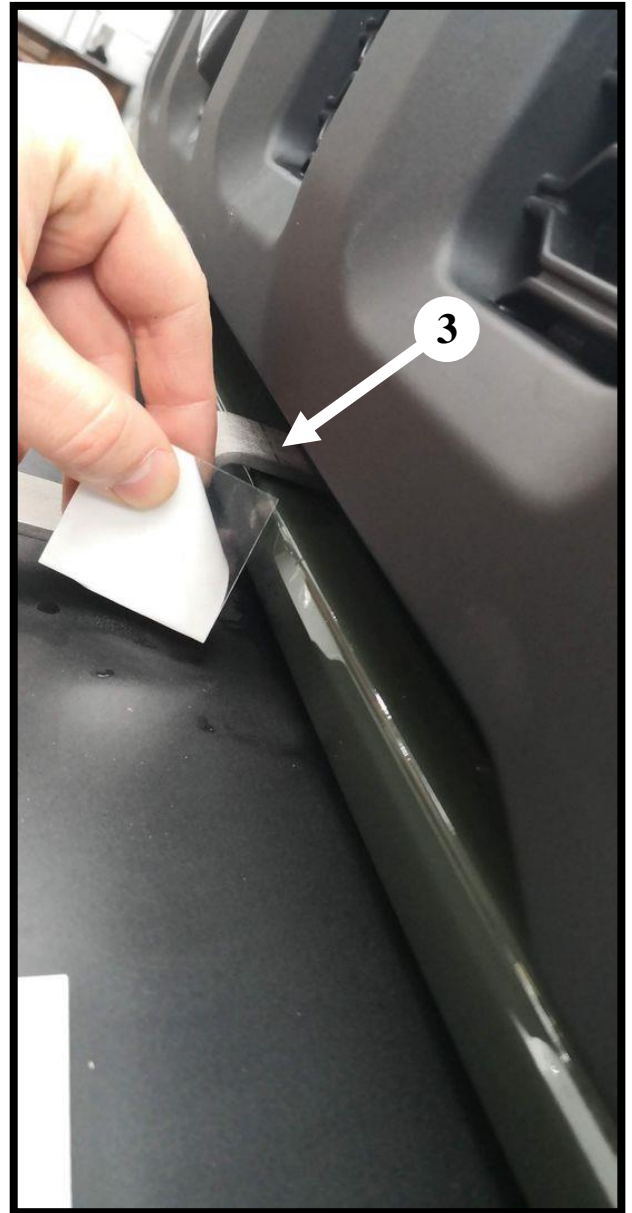
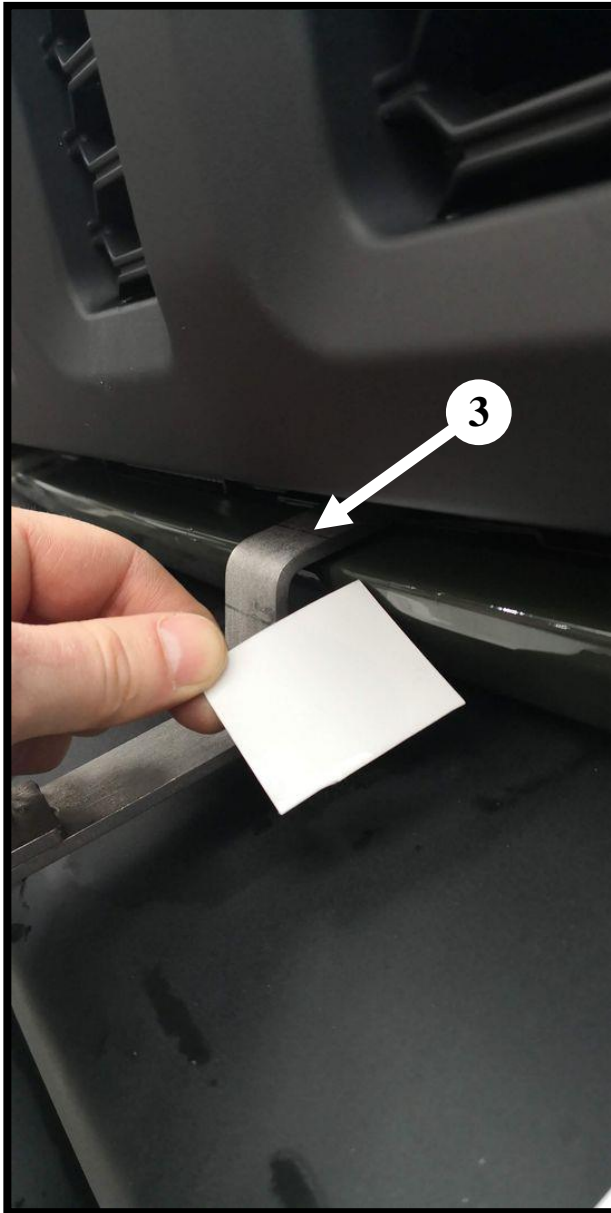


1. Mocowanie lampy wykorzystuje oryginalne śruby od orurowania M8x20.  
*The lamp attachment uses original screws from the M8x20 piping.*
2. Lampę mocuje się za pomocą oryginalnych śrub w zestawie z lampą.  
*The lamp is fixed with the original screws in the set with the lamp.*

	Śruby (szt.) Screws (pcs.) Болты (шт.) Schrauben (st.)	Podkładki (szt.) Washers (pcs.) Шайбы (шт.) Unterlegscheiben (st.)	Nakrętki (szt.) Nuts (pcs.) Гайки (шт.) Muttern (st.)
<b>A</b>	M6x25	Ø6-XL-(x2) Ø6-SPR	M6
<b>B</b>	M8x20	Ø8(x2) Ø8-SPR	M8 (nakrętka kołpakowa- cup nut)
<b>C</b>	M10x35	Ø10-XL(x2) Ø10-SPR	M10
<b>D</b>	M12x35	Ø12-SPR Ø12-XL	-----
<b>E</b>	M12x40	Ø12-SPR Ø12-XL	-----
<b>F</b>	M12x40	Ø12-XL(x2) Ø12-SPR	M12

*Lewa gónna część orurowania / Left upper attachments / Левая, верхняя часть  
защиты / Linke, obere Seite des Frontschutzbügels*





**Przy orurowaniu standardowym, polerowanym:**

- należy stosować nakrętkę kołpakową
- należy użyć foli transparentnej na zderzak

***With standard, polished piping:***

- *use a cap nut*
- *use transparent foil for bumper*

**Przy orurowaniu pomalowanym na czarno:**

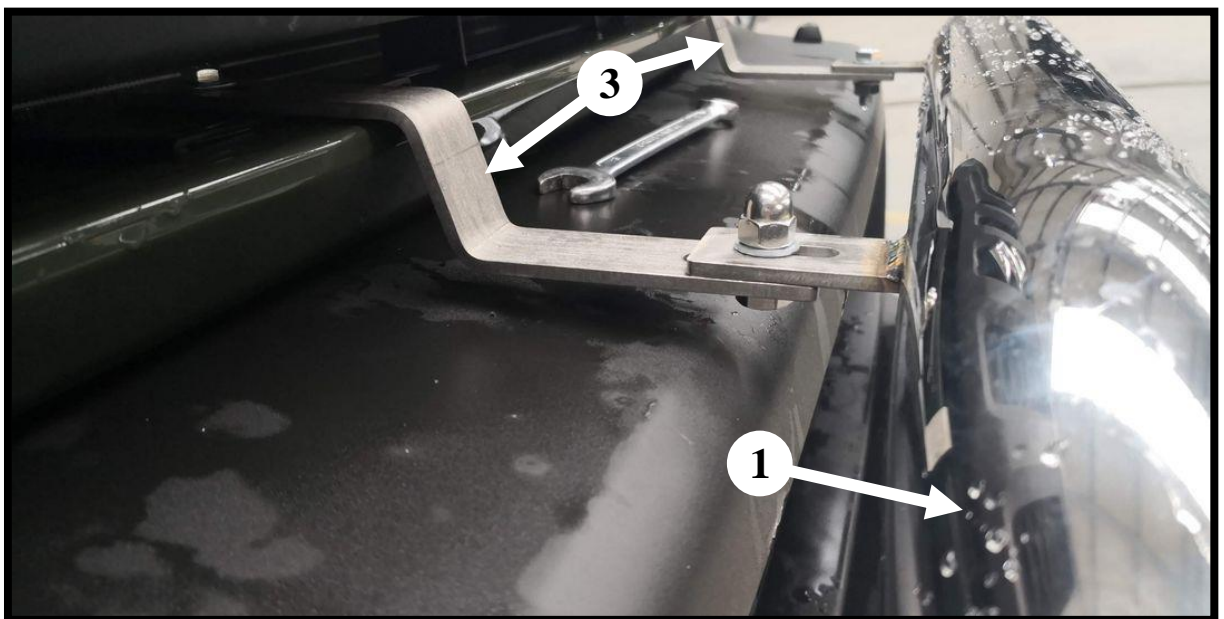
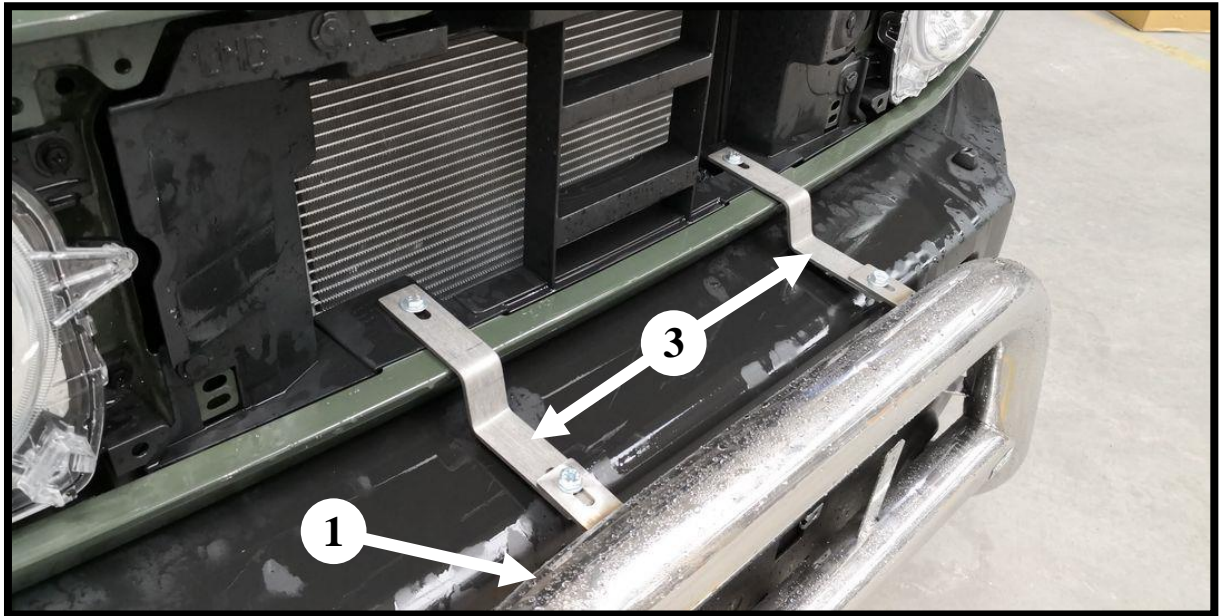
- zamocowania należy pomalować na czarno
- należy użyć foli transparentnej na zderzak
- na nakrętkę należy zastosować nakładkę plastikową

***With black painted piping:***

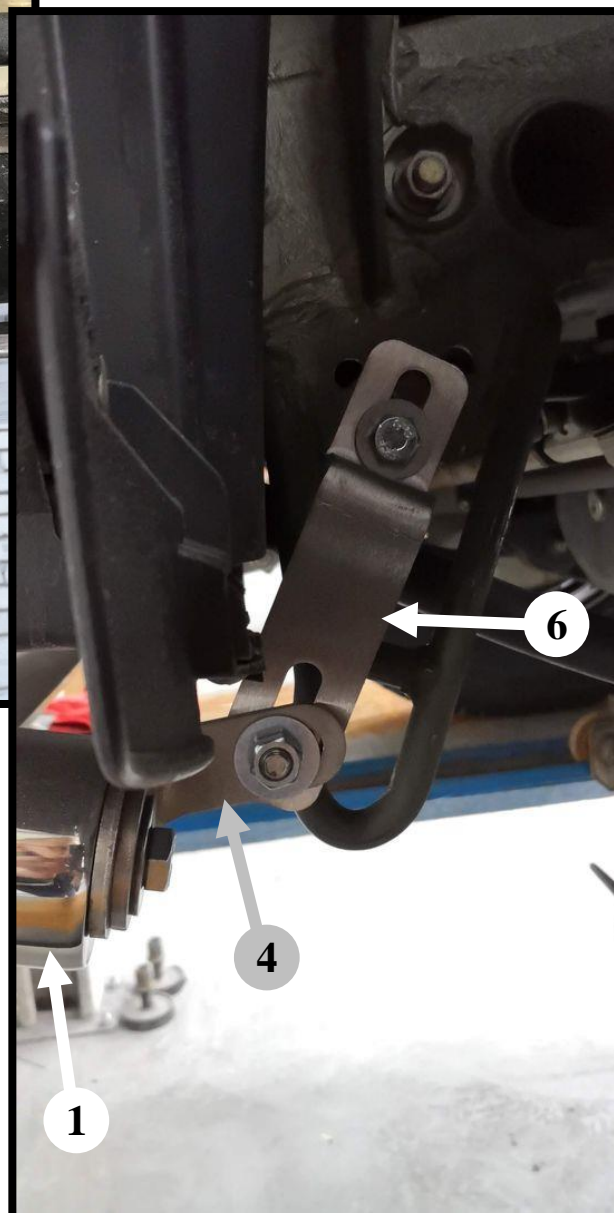
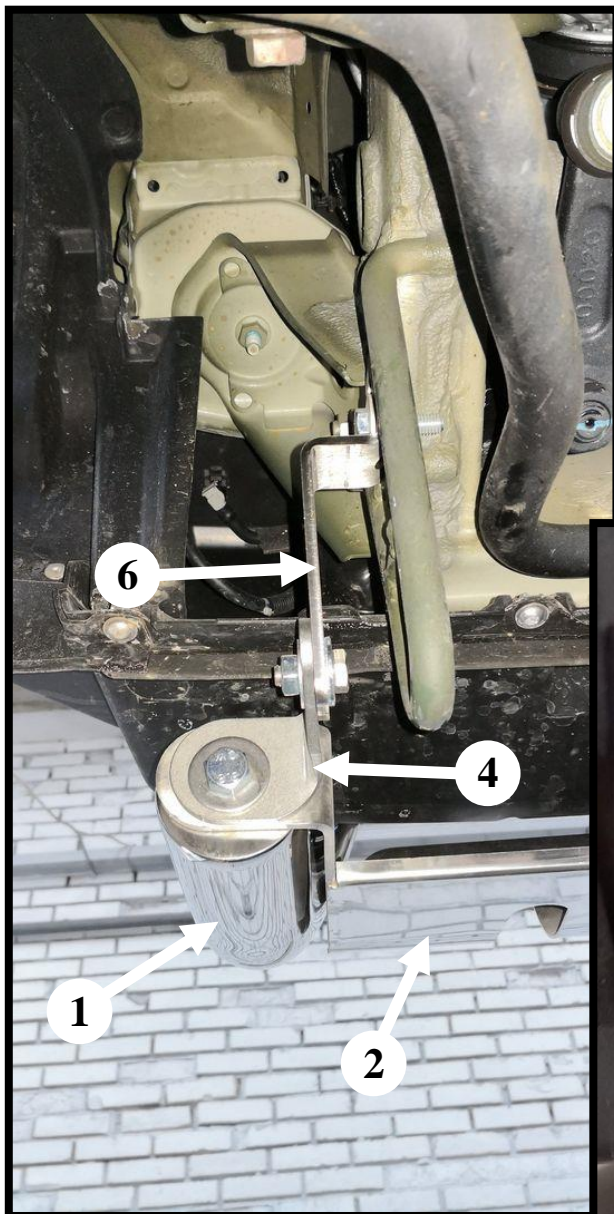
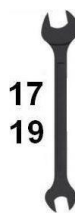
- *the mountings should be painted black*
- *use transparent foil for bumper*
- *a plastic cover should be applied to the nut*



*Prawa górna część orurowania / Right upper attachments / Правая, верхняя часть защиты / Rechte, obere Seite des Frontschutzbügels*



*Lewa dolna część orurowania / Left, lower attachments / Левая, нижняя часть защиты / Linke, untere Seite des Frontschutzbügels*



*Prawa dolna część orurowania / Lower right attachments / Правая, нижняя часть защиты / Rechte, untere Seite des Frontschutzbügels*

