



# STEELER

**SOKÓŁKA**

***www.steeler.pl***

## TOYOTA LC 150 2017



### **INSTRUKCJA MONTAŻU**

(Orurowania przednie rozłożyste)

### **FITTING INSTRUCTION**

(Extensive front bullbar)

### **Инструкция монтажа**

(кенгурин широкий )

### **MONTAGEANLEITUNG**

(Frontschutzbügel)

DLC150-L1770-05

DLC150-L1770-07

DLC150-L1770-08



Orurowania z homologacją „e”

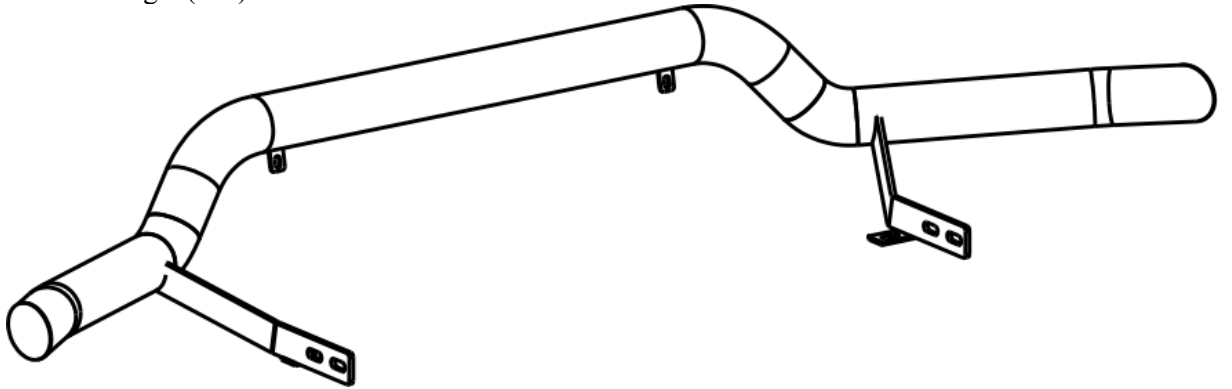
Bullbar with homologation „e”

Тюнинг с омологацией „e”

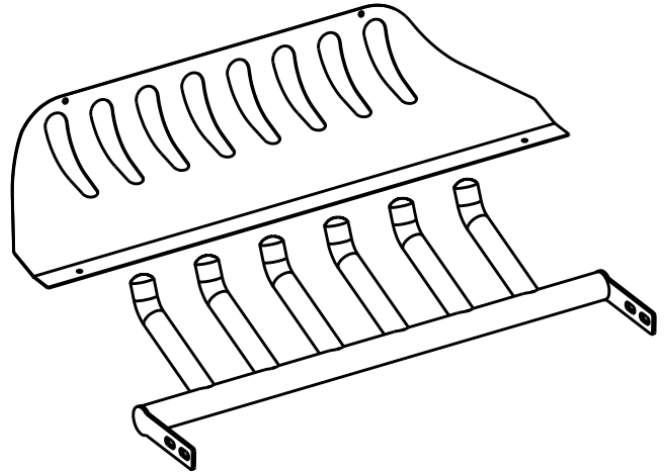
Frontschutzbügel mit „e“- Prüfzeichen

**Wykaz elementów orurowania:**  
**Specification of full assembly:**  
**Список элементов тюнинга:**  
**Liste der Elemente:**

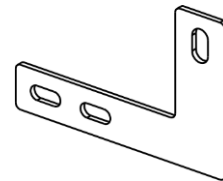
1. Rura przednia (szt. 1)  
Bullbar (1 pc.)  
Передняя дуга (шт.1)  
Frontbügel (st.1)



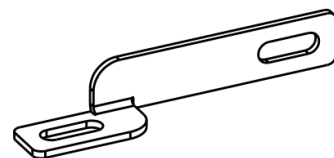
2. Blacha dolna / grill (szt. 1)  
Lower metal plate / Grate (1 pc.)  
Защита картера / гриль (шт.1)  
Unterfahrerschutz (st.1)



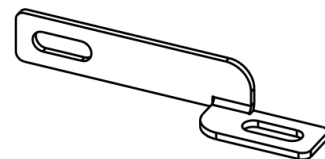
3. Zamocowanie dolne I (szt. 2)  
Lower attachment I (2 pcs.)  
Крепление нижнее I (шт.2)  
Montage unten I (st.2)



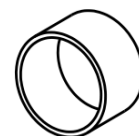
4. Zamocowanie dolne lewe II (szt. 1)  
Lower left attachment II (1 pc.)  
Крепление нижнее левое II (шт.1)  
Montage unten links II (st.1)



5. Zamocowanie dolne prawe II (szt. 1)  
Lower right attachment II (1 pc.)  
Крепление нижнее правое II (шт.1)  
Montage unten rechts II (st.1)



6. Dystans (szt.2)  
Distance (2 pcs.)  $\varnothing 40 \times 2$  L=25  
Расстояние (шт.2)  
Distanzring (st.2)




**Wykaz elementów łącznych:**

**Connecting components:**

**Список соединительных элементов:**

**Die Auflistung der Elemente:**

DLC150-L1770-05 / DLC150-L1770-07

Śruby (szt.) Screws (pcs.) Болты (шт.) Schrauben (st.)	M10x35 – (4) M12x50 – (2) ( <i>drobnozwojna - fine-thread</i> )	Nakrętki (szt.) Nuts (pcs.) Гайки (шт.) Muttern (st.)	M10 – (4)
Podkładki (szt.) Washers (pcs.) Шайбы (шт.) Unterlegscheiben(st.)	Ø 10 – (8) – XL Ø 10 – (4) – SPR Ø 12 – (2) – XL Ø 12 – (2) – SPR	 17 19	

DLC150-L1770-08

Śruby (szt.) Screws (pcs.) Болты (шт.) Schrauben (st.)	M6x20 – (4) M10x35 – (4) M12x50 – (2) ( <i>drobnozwojna - fine-thread</i> )	Nakrętki (szt.) Nuts (pcs.) Гайки (шт.) Muttern (st.)	M6 – (4) M10 – (4)
Podkładki (szt.) Washers (pcs.) Шайбы (шт.) Unterlegscheiben(st.)	Ø6 – (4) – XL Ø6 – (4) – SPR Ø10 – (8) - XL Ø10 – (4) - SPR Ø12 – (2) - XL Ø12 – (2) - SPR		



**1 h**

Czas montażu  
Fitting time  
Время монтажа  
Montagezeit

M6 - 7 Nm	M8 - 17 Nm	M10 - 33 Nm	M12 - 57 Nm
-----------	------------	-------------	-------------

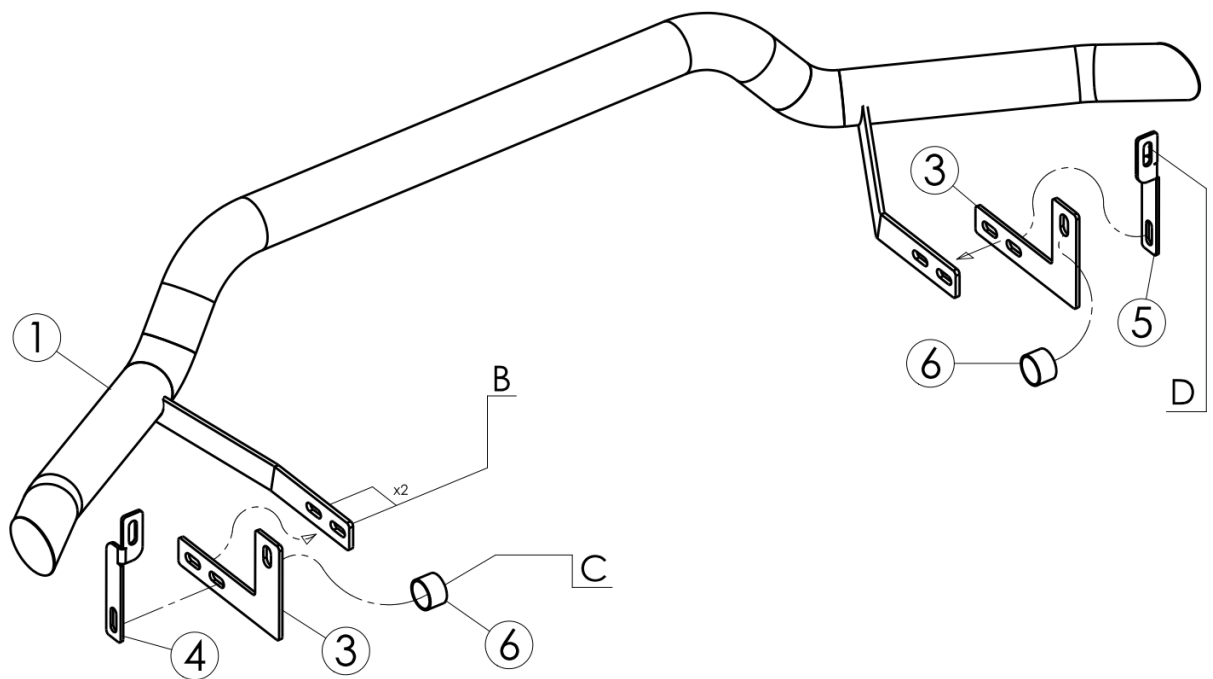
**UWAGA: Folię usunąć dopiero po montażu!**

**ATTENTION: Foil remove after fitting!**

**ВНИМАНИЕ: Целлофан снять только после завершения монтажа!**

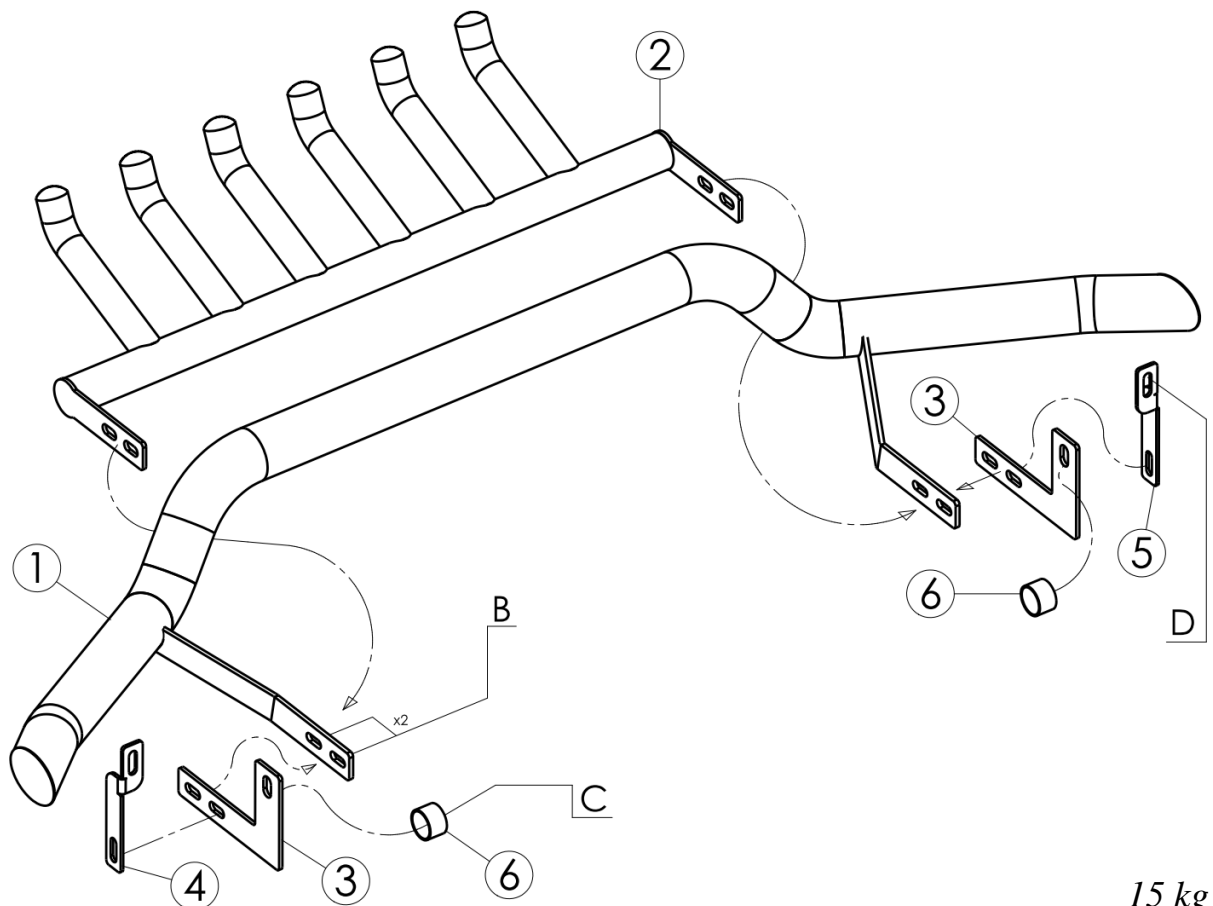
**HINWEIS: Die Folie soll erst nach der Montage entfernt werden!**

**Montaż orurowania / Bullbar fitting / Монтаж защиты / Montage der Schwellerrohre**  
DLC150-L1770-05



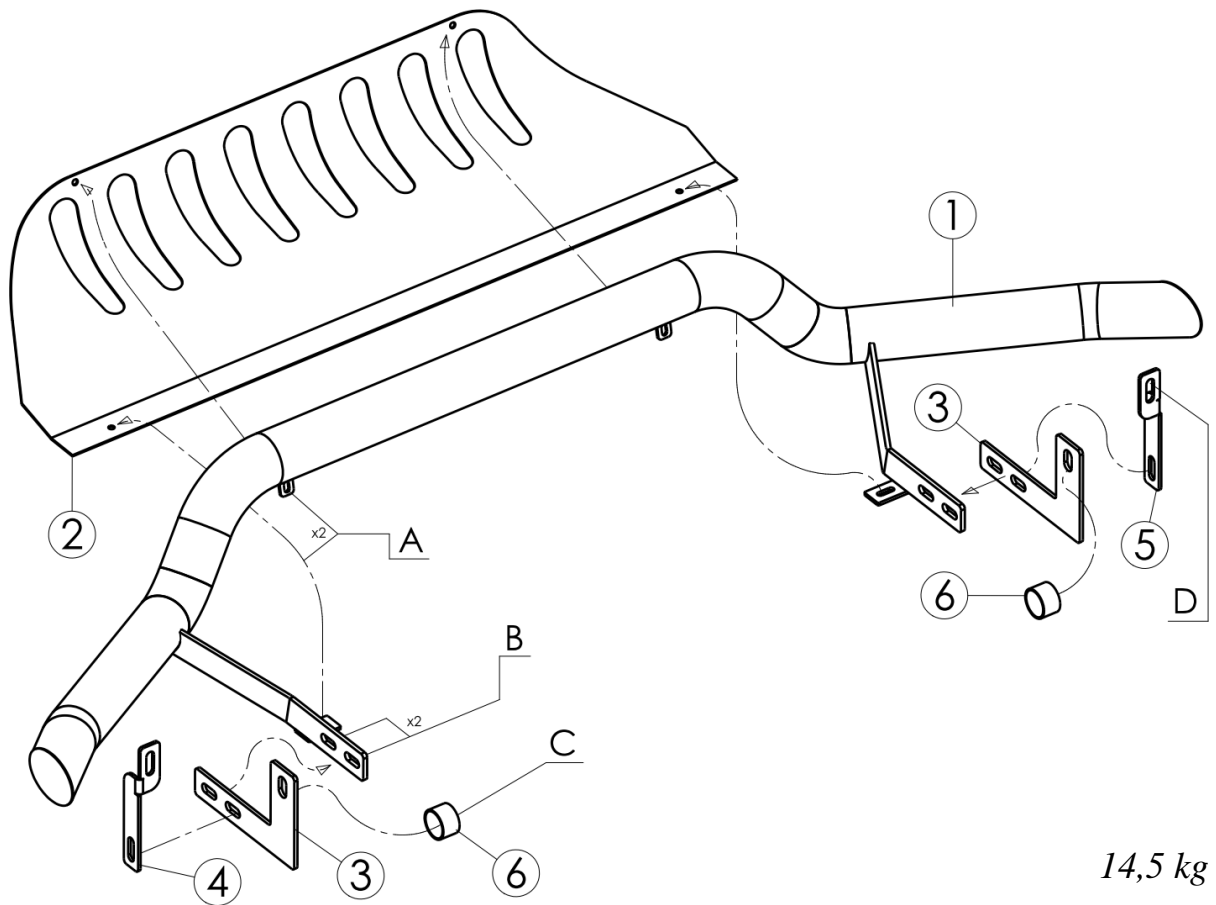
9,8 kg

**Montaż orurowania / Bullbar fitting / Монтаж защиты / Montage der Schwellerrohre**  
DLC150-L1770-07



15 kg

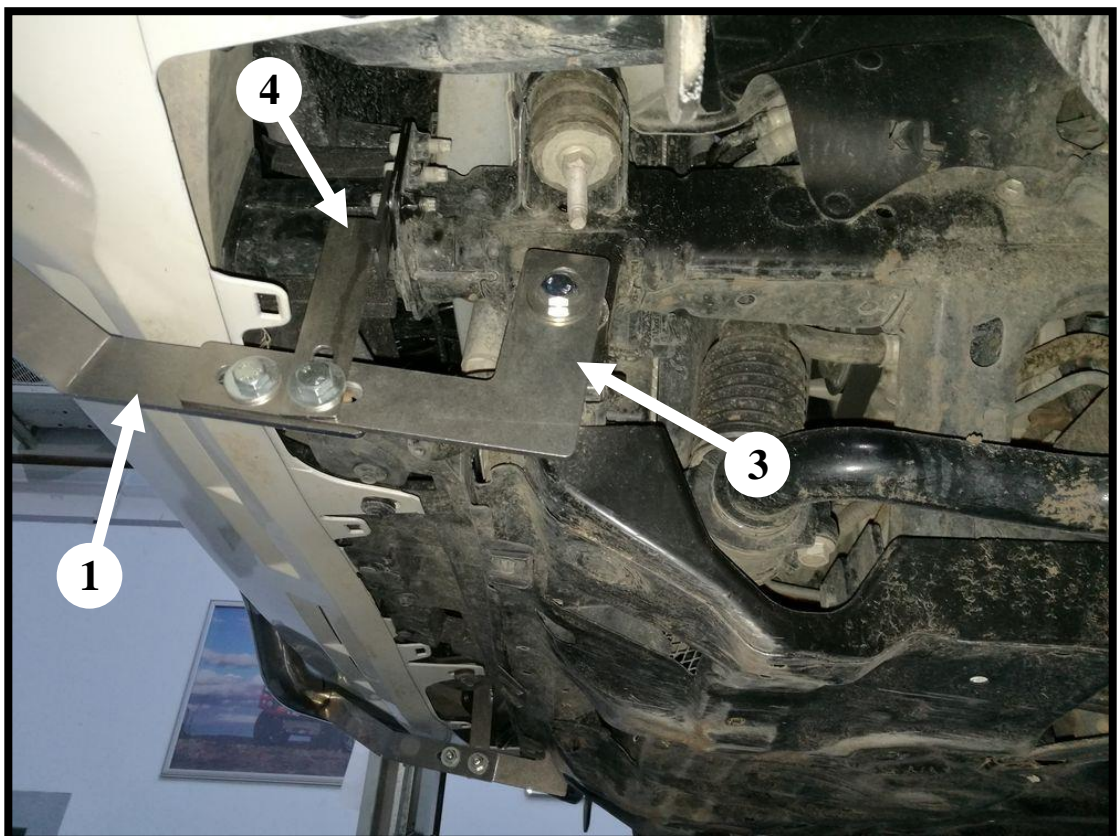
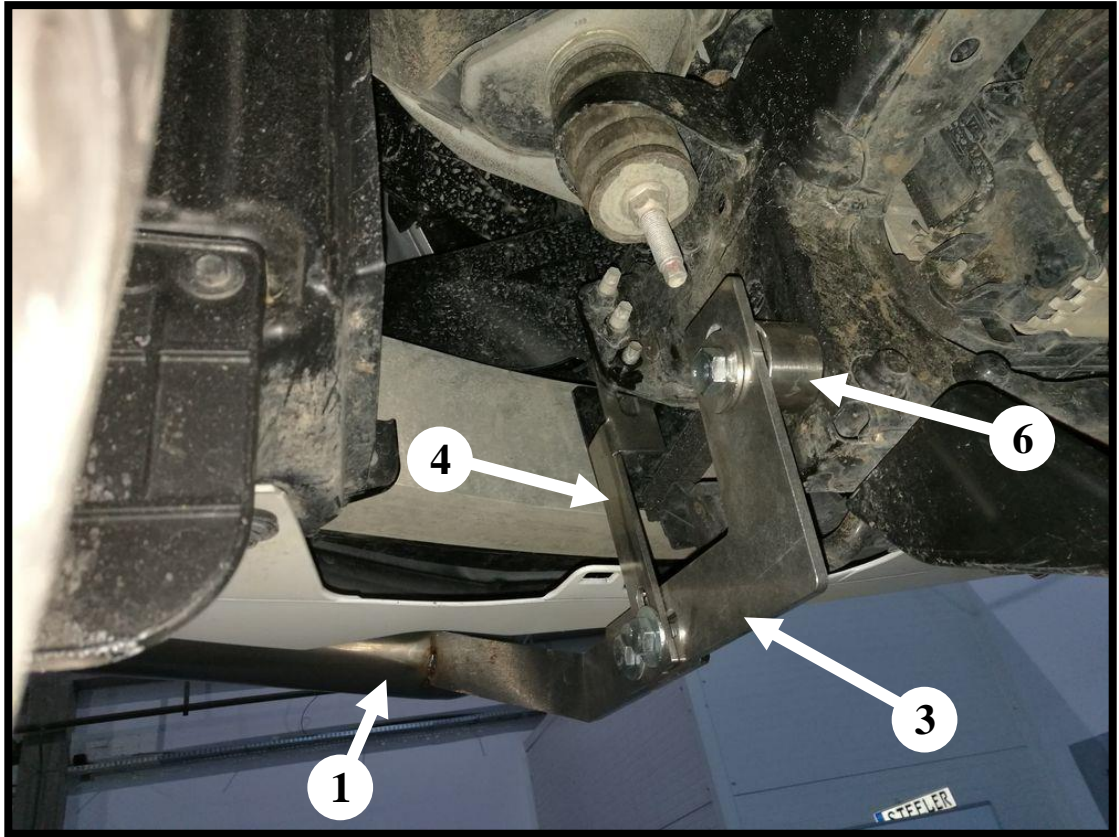
**Montaż orurowania / Bullbar fitting / Монтаж защиты / Montage der Schwellerrohre**  
**DLC150-L1770-08**



14,5 kg

	Śruby (szt.) Screws (pcs.) Болты (шт.) Schrauben (st.)	Podkładki (szt.) Washers (pcs.) Шайбы (шт.) Unterlegscheiben (st.)	Nakrętki (szt.) Nuts (pcs.) Гайки (шт.) Muttern (st.)
<b>A</b>	M6x20	Ø6-XL Ø6-SPR	M6
<b>B</b>	M10x35	Ø10-XL(x2) Ø10-SPR	M10
<b>C</b>	M12x50 (drobnozwojna / fine-thread)	Ø12-SPR Ø12-XL	----
<b>D</b>	Śruba oryginalna / original screw	----	----

*Lewa część orurowania / Left attachments / Левая часть защиты  
/Linke Seite des Frontschutzbügels*



*Prawa część orurowania / Right attachments / Правая часть  
защиты / Rechte Seite des Frontschutzbügels*

