



STEELER

SOKÓŁKA

www.steeler.pl

JEEP GRAND CHEROKEE 2015



INSTRUKCJA MONTAŻU

(Orurowania przednie niskie)

FITTING INSTRUCTION

(Front bullbar)

ИНСТРУКЦИЯ МОНТАЖА

(Кенгурин)

MONTAGEANLEITUNG

(Frontschutzbügel)

GCH-R1570-06



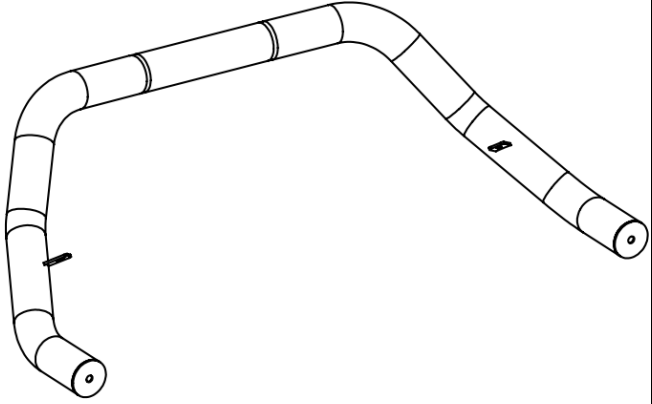
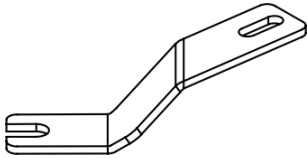
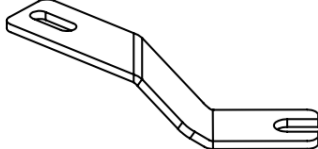
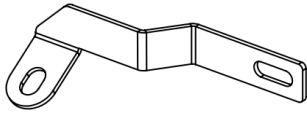
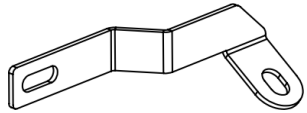
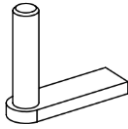
Orurowania z homologacją „e”

Bullbar with homologation „e”


Тюнинг с омологацией „e”

Frontschutzbügel mit „e“- Prüfzeichen

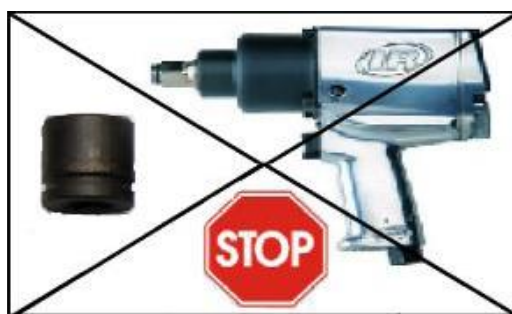
Wykaz elementów orurowania:
Specification of full assembly:
Список элементов тюнинга:
Liste der Elemente:

<p>1. Rura przednia (szt. 1) Bullbar (1 pc.) Передняя дуга (шт.1) Frontbügel (st.1)</p>	
<p>2. Zamocowanie górne lewe (szt.1) Upper left attachment (1 pc.) Крепление верхнее левое (шт.1) Montage oben links (st.1)</p>	
<p>3. Zamocowanie górne prawe (szt.1) Upper right attachment (1 pc.) Крепление верхнее правое (шт.1) Montage oben rechts (st.1)</p>	
<p>4. Zamocowanie dolne lewe (szt. 1) Lower left attachment (1 pc.) Крепление нижнее левое (шт.1) Montage unten links (st.1)</p>	
<p>5. Zamocowanie dolne prawe (szt. 1) Lower right attachment (1 pc.) Крепление нижнее правое (шт.1) Montage unten rechts (st.1)</p>	
<p>6. Szpilka M10x40 (szt. 2) Skewer M10x40 (2 pcs.) Шпилька M10x40 (шт.2) Stecknadel M10x40 (st.2)</p>	

Wykaz elementów łącznych:
Connecting components:
Список соединительных элементов:
Die Auflistung der Elemente:

Śruby (szt.) Screws (pcs.) Болты (шт.) Schrauben (st.)	M8x25 – (2) M10x40 – (2) (szpilka – skewer) M12x35 – (2)	Nakrętki (szt.) Nuts (pcs.) Гайки (шт.) Muttern (st.)	M8 – (2) M10 – (2)
Podkładki (szt.) Washers (pcs.) Шайбы (шт.) Unterlegscheiben(st.)	Ø8 – (4) Ø 8 – (2) – SPR Ø 10 – (2) – XL Ø 10 – (2) – SPR Ø 12 – (2) – XL Ø 12 – (2) – SPR	 13 17 19	

M6 - 7 Nm	M8 - 17 Nm	M10 - 33 Nm	M12 - 57 Nm
-----------	------------	-------------	-------------



Czas montażu
Fitting time
Время монтажа
Montagezeit



1 h

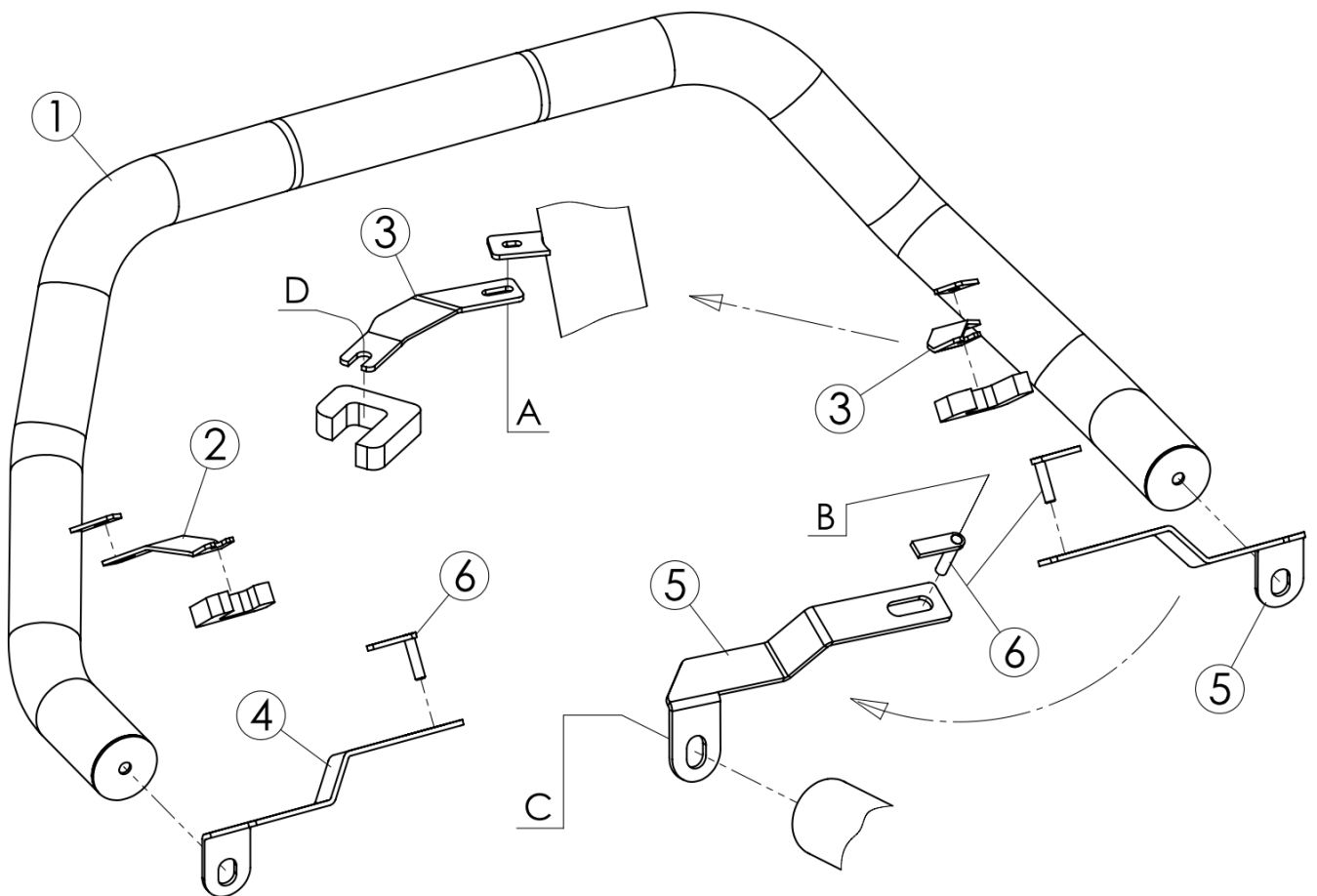
UWAGA: Folie usunąć dopiero po montażu!

ATTENTION: Foil remove after fitting!

ВНИМАНИЕ: Целлофан снять только после завершения монтажа!

HINWEIS: Die Folie soll erst nach der Montage entfernt werden!

Montaż orurowania / Bullbar fitting / Монтаж защиты / Montage der Schwellerrohre
GCH-R1570-06



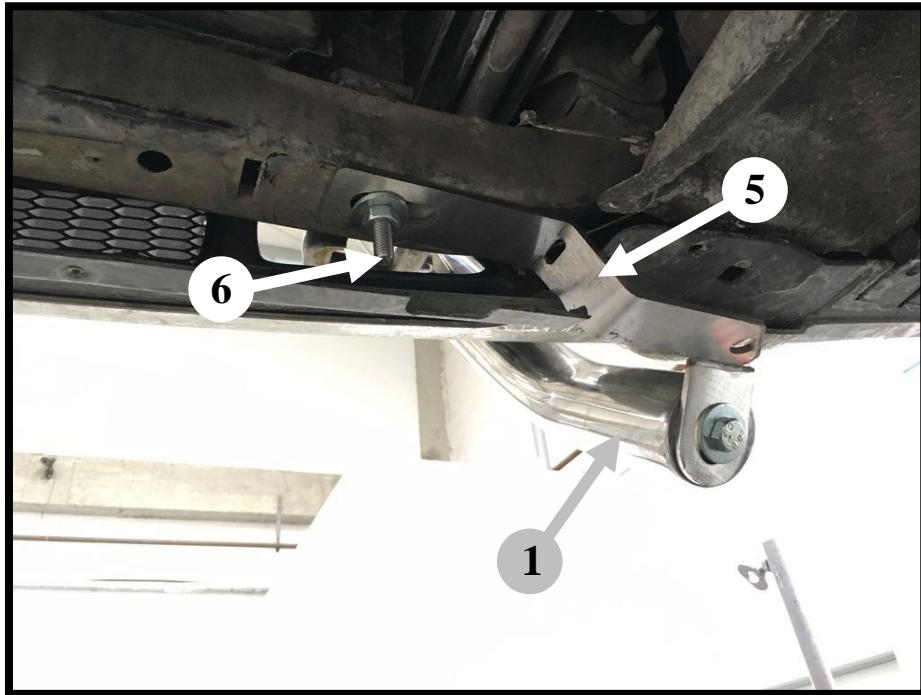
8,8 kg

	Śruby (szt.) Screws (pcs.) Болты (шт.) Schrauben (st.)	Podkładki (szt.) Washers (pcs.) Шайбы (шт.) Unterlegscheiben (st.)	Nakrętki (szt.) Nuts (pcs.) Гайки (шт.) Muttern (st.)
A	<i>M8x25</i>	<i>Ø8(x2)</i> <i>Ø8-SPR</i>	<i>M8</i>
B	<i>M10x40</i>	<i>Ø10-XL</i> <i>Ø10-SPR</i>	<i>M10</i>
C	<i>M12x35</i>	<i>Ø12-SPR</i> <i>Ø12-XL</i>	-----
D	-----	-----	-----

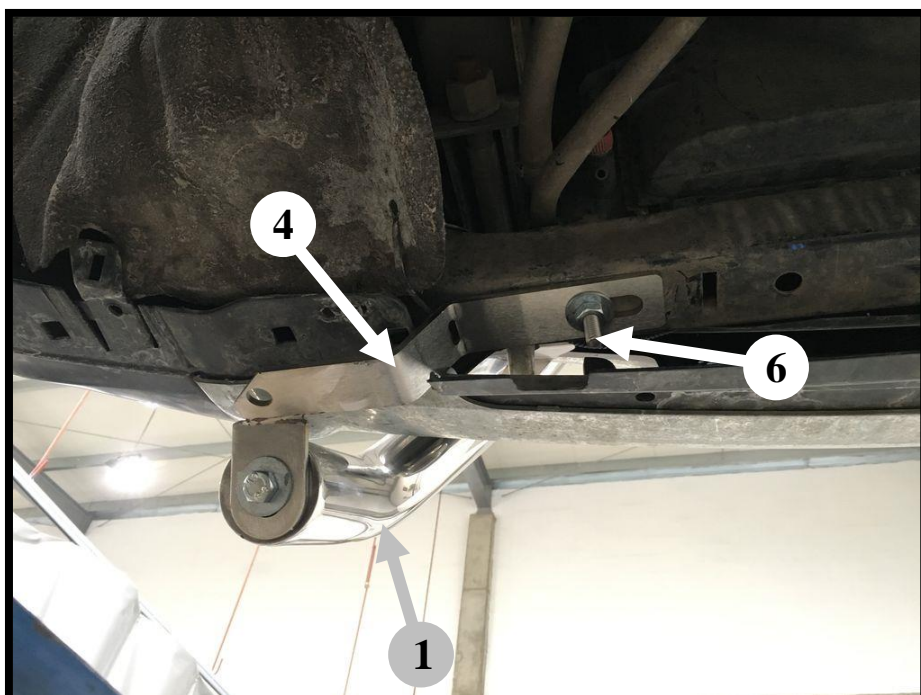
B – szpilka / skewer / шпилька / stecknadel

D – śruba oryginalna / original screw / болт штатный / Original Schraube

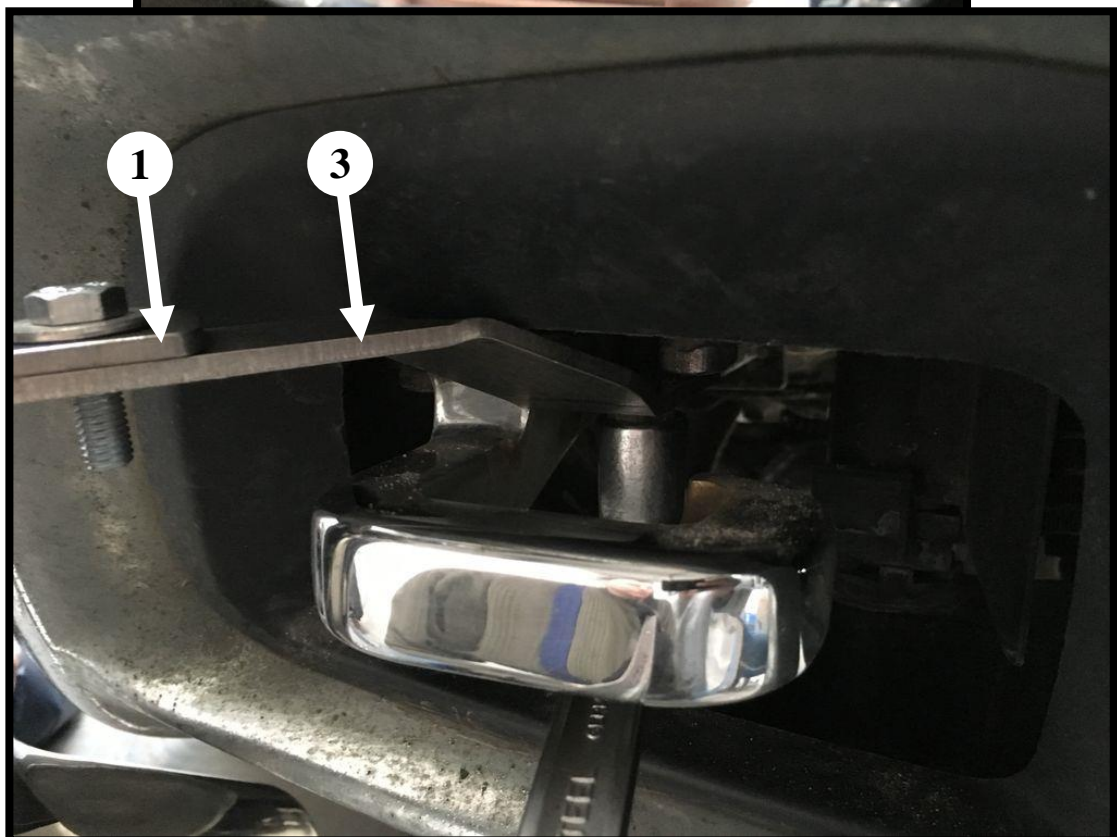
Prawa dolna część orurowania / Lower right attachments / Правая, нижняя часть защиты/ Rechte, untere Seite des Frontschutzbügels

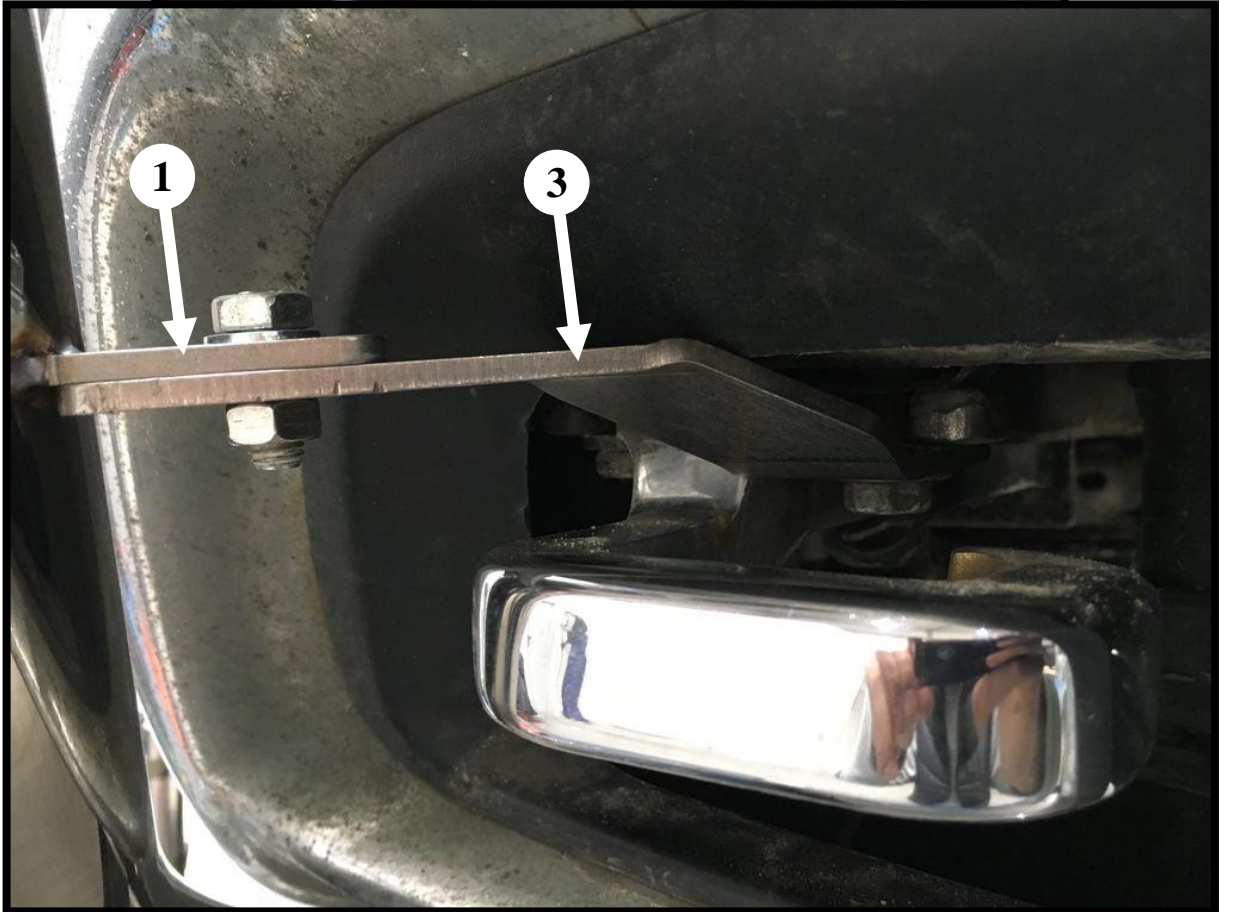
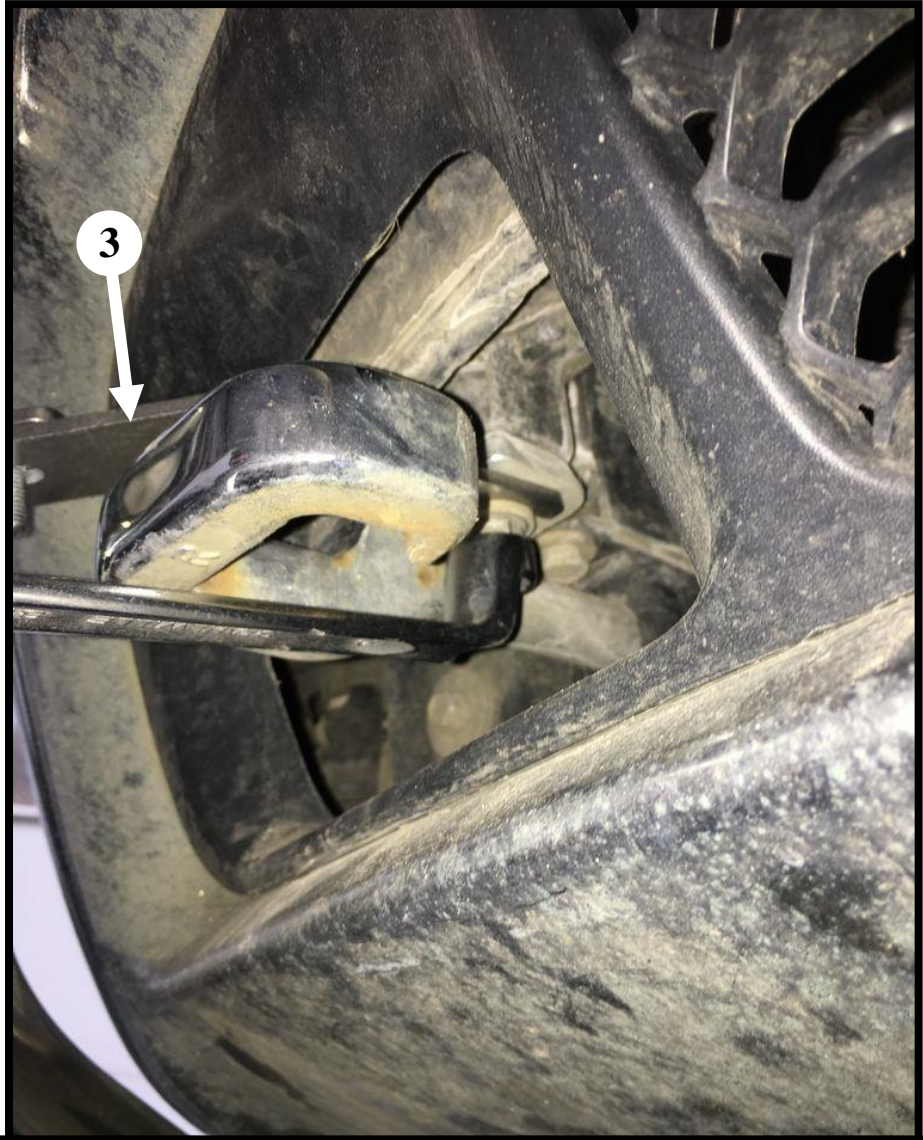


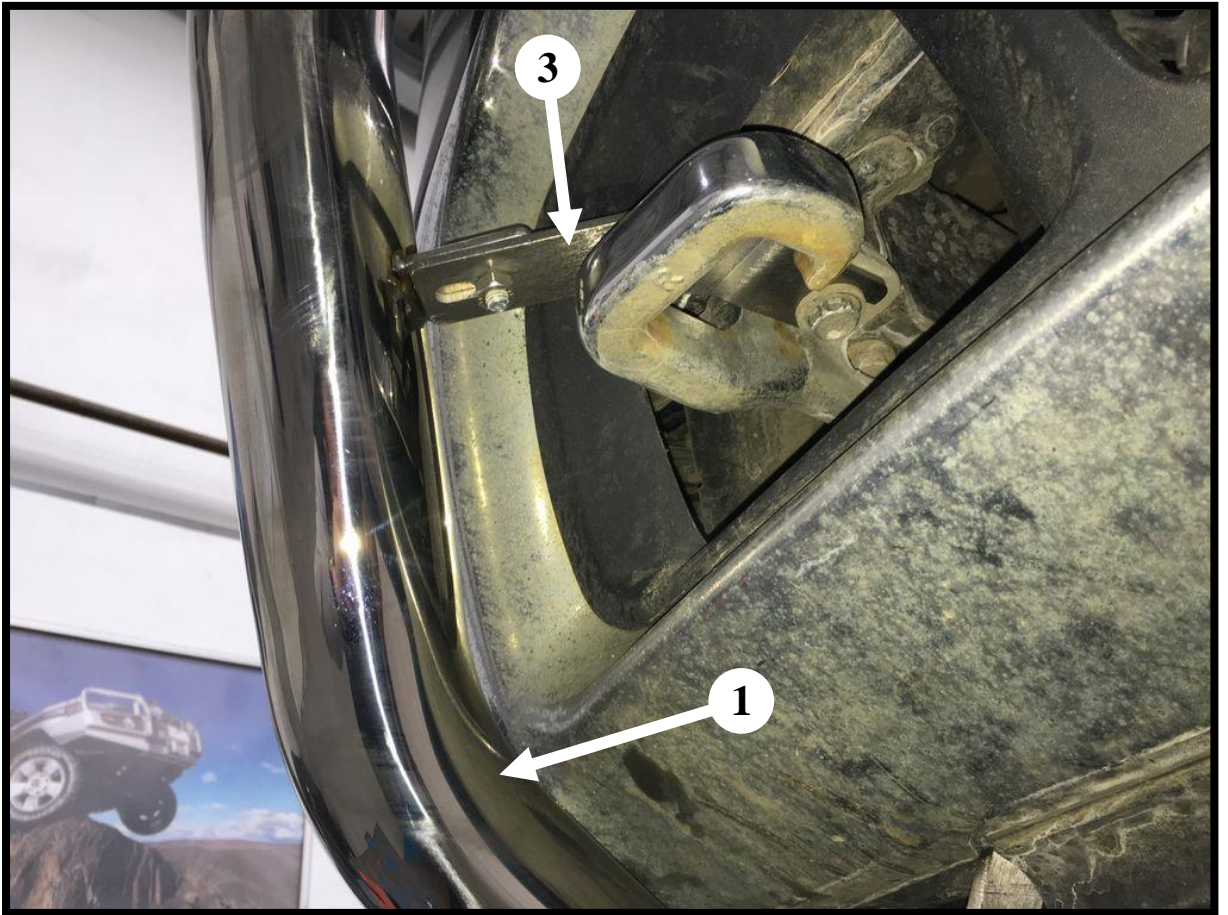
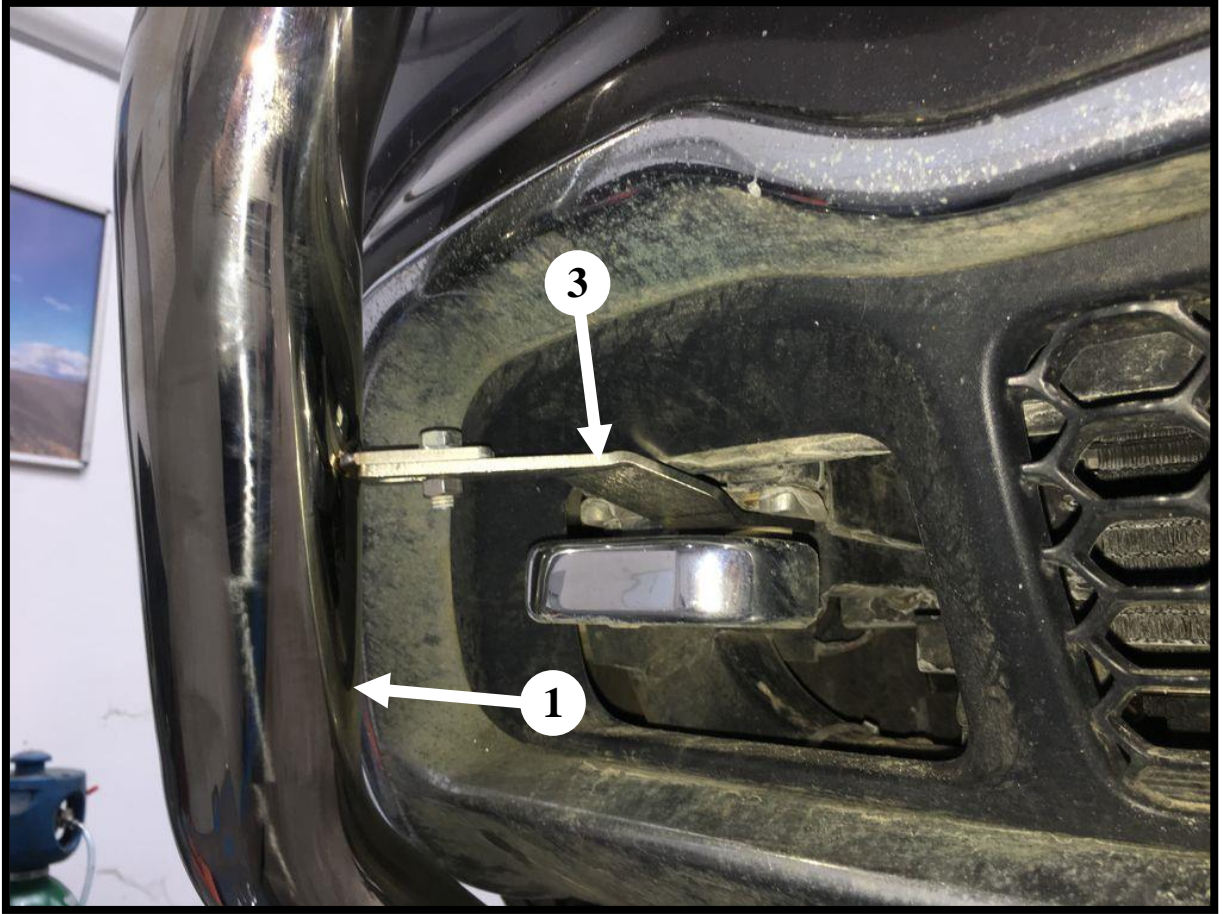
Lewa dolna część orurowania / Left, lower attachments / Левая, нижняя часть защиты/ Linke, untere Seite des Frontschutzbügels



Prawa górna część orurowania / Right upper attachments / Правая, верхняя часть защиты / Rechte, obere Seite des Frontschutzbügels







Lewa gónna część orurowania / Left upper attachments / Левая, верхняя часть защиты/ Linke, obere Seite des Frontschutzbügels

