

# KOTFLÜGELVERBREITERUNG RR STYLE OHNE KEDER FÜR DEN FORD RANGER Doka, Cab BAUJAHR: AB 2019

Montageanleitung und  
TÜV Teilegutachten

## LIEFERUMFANG

- ABS Kunststoff  
Verbreiterung 6 teilig
- Schraubensatz
- TÜV Teilegutachten
- Montageanleitung
- 1 Sticker zur  
Teilekennzeichnung

Bei Fragen oder Problemen:

[info@ktec-design.de](mailto:info@ktec-design.de)

[info@ktec-shop.de](mailto:info@ktec-shop.de)

Tel: 0386 761 398 95



## VERBREITERUNGEN IM 6TEILIGEN SATZ

Teilenummer: 4 Tüer/KTRG19TD004RR-RG19  
2 Tüer/KTRG19TD004RREXT-RG19

**Teilekennzeichnung: 1KTRG1505**

Anbringen der Teilekennzeichnung.  
Was zu beachten ist.

**Der Aufkleber zur Teilekennzeichnung ist wasserfest und entspricht diesem Muster:**

Der mitgelieferte Aufkleber zur Teilekennzeichnung ist am Fahrzeug an folgender Position anzubringen:

B-Säule auf der rechten Fahrzeugseite, unterhalb der Typenschild  
Aufkleber des Fahrzeuges.

Wie gehe ich vor?

Öffnen Sie die Tür vorn rechts. Reinigen Sie die B-Säule unterhalb des Schließzapfens mit einem geeigneten Reiniger oder Alkohol. Bringen Sie die Teilekennzeichnung nun an.

Hinweise für den eintragenden Sachverständigen / aml.  
Anerkannten Prüfer:

1. Bitte prüfen Sie das Übereinstimmen der  
Teilekennzeichnungs-Aufkleber
2. Das Gutachten ist nach der Eintragung einzuziehen

Weitere Montagehilfe und Anleitungen finden Sie  
unter:

[www.ktec-shop.de/downloads](http://www.ktec-shop.de/downloads)

Änderungsumfang : Karosserie Bausatz  
Teiletyp : 1KT  
Hersteller : GT Automotive GmbH & Co.KG

---

## TEILEGUTACHTEN

über die Vorschriftsmäßigkeit eines Fahrzeuges bei bestimmungsgemäßem Ein- oder Anbau von Teilen gemäß § 19 Abs. 3 Nr. 4 StVZO

für das Teil /den Änderungsumfang : Karosserie Bausatz, bestehend aus  
Karosserieverbreiterung 6 -teiliger Satz  
vom Typ : 1KT  
des Herstellers : GT Automotive GmbH & Co. KG  
Albert-Latz-Str.3  
DE- 53879 Euskirchen  
für das Fahrzeug : Ford Ranger  
Verwendungsbereich siehe Abschnitt I

### 0. Hinweise für den Fahrzeughalter

#### **Unverzügliche Durchführung und Bestätigung der Änderungsabnahme:**

Durch die vorgenommene Änderung erlischt die Betriebserlaubnis des Fahrzeuges, wenn nicht unverzüglich die gemäß StVZO § 19 Abs. 3 vorgeschriebene Änderungsabnahme durchgeführt und bestätigt wird oder festgelegte Auflagen nicht eingehalten werden!

Nach der Durchführung der technischen Änderung ist das Fahrzeug unter Vorlage des vorliegenden Teilegutachtens unverzüglich einem amtlich anerkannten Sachverständigen oder Prüfer einer Technischen Prüfstelle oder einem Prüfingenieur einer amtlich anerkannten Überwachungsorganisation zur Durchführung und Bestätigung der vorgeschriebenen Änderungsabnahme vorzuführen.

#### **Einhaltung von Hinweisen und Auflagen:**

Die unter III. und IV. aufgeführten Hinweise und Auflagen sind dabei zu beachten.

#### **Mitführen von Dokumenten:**

Nach der durchgeführten Abnahme ist der Nachweis mit der Bestätigung über die Änderungsabnahme mit den Fahrzeugpapieren mitzuführen und zuständigen Personen auf Verlangen vorzuzeigen; dies entfällt nach erfolgter Berichtigung der Fahrzeugpapiere.

#### **Berichtigung der Fahrzeugpapiere:**

Die Berichtigung der Fahrzeugpapiere (Fahrzeugbrief und Fahrzeugschein, Betriebserlaubnis nach § 18 Abs. 5 StVZO oder Anhängerverzeichnis, bzw. Zulassungsbescheinigung Teil 1 und 2) durch die zuständige Zulassungsbehörde ist durch den Fahrzeughalter entsprechend der Festlegung in der Bestätigung der ordnungsgemäßen Änderung zu beantragen.

Weitere Festlegungen sind der Bestätigung der ordnungsgemäßen Änderung zu entnehmen.

Änderungsumfang : Karosserie Bausatz  
Teiletyp : 1KT  
Hersteller : GT Automotive GmbH & Co.KG

---

## **I. Verwendungsbereich**

Fahrzeughersteller : Ford (AUS)  
Fahrzeugtyp / u. -ausführung : 2AB  
Variante : Alle  
Version : Alle  
Handelsbezeichnung : Ford Ranger  
ABE-Nr. / EG-BE-Nr.  
(einschl. Nachträgen) : e11\*2007/46\*0154\*..  
e5\*2007/46\*0080..  
Modelljahr : Ab 10.2012  
Weitere erforderliche Angaben oder  
Einschränkungen zum Verwendungsbereich an Fahrzeugen : Keine

## **II. Beschreibung des Teiles / des Änderungsumfanges**

### **II.1 Radlaufsatz**

Typ : 1KT  
Ausführung : Monster Plus  
Kennzeichnung : 1KT00115MP  
Art : Ablösungssicherer Aufkleber  
Ort : Vorne rechts innen  
Technische Daten / Beschreibung

Befestigung : Geklebt / Geschraubt  
Werkstoff : ABS  
Anzahl : 6-teiliger Satz  
Verbreiterung : 55 mm je Radhaus

### **II.2 Radlaufsatz**

Typ : 1KT  
Ausführung : Monster 9  
Kennzeichnung : 1KT00115  
Art : Ablösungssicherer Aufkleber  
Ort : Vorne rechts innen  
Technische Daten / Beschreibung

Befestigung : Geklebt / Geschraubt  
Werkstoff : ABS

Änderungsumfang : Karosserie Bausatz  
Teiletyp : 1KT  
Hersteller : GT Automotive GmbH & Co.KG

---

Anzahl : 6-teiliger Satz  
Verbreiterung : 45mm je Radhaus

### **II.3 Radlaufsatz**

Typ : 1KT  
Ausführung : Monster 6  
Kennzeichnung : 1KTRG1615R  
Art : Ablösungssicherer Aufkleber  
Ort : Vorne rechts innen

#### Technische Daten / Beschreibung

Befestigung : Geklebt / Geschraubt  
Werkstoff : ABS  
Anzahl : 6-teiliger Satz  
Verbreiterung : 35 mm je Radhaus

### **II.4 Radlaufsatz**

Typ : 1KT  
Ausführung : Elegance 6  
Kennzeichnung : 1KTRG1505  
Art : Ablösungssicherer Aufkleber  
Ort : Vorne rechts innen

#### Technische Daten / Beschreibung

Befestigung : Geklebt / Geschraubt  
Werkstoff : ABS  
Anzahl : 6-teiliger Satz  
Verbreiterung : 35 mm je Radhaus

### **II.5 Radlaufsatz**

Typ : 1KT  
Ausführung : Elegance mit Keder  
Kennzeichnung : 1KTRG1505RU  
Art : Ablösungssicherer Aufkleber  
Ort : Vorne rechts innen

Änderungsumfang : Karosserie Bausatz  
Teiletyp : 1KT  
Hersteller : GT Automotive GmbH & Co.KG

---

#### Technische Daten / Beschreibung

Befestigung : Geklebt / Geschraubt  
Werkstoff : ABS  
Anzahl : 6-teiliger Satz  
Verbreiterung : 55 mm je Radhaus

#### II.6 Radlaufsatz

Typ : 1KT  
Ausführung : Elegance 4  
Kennzeichnung : 1KTRG1599  
Art : Ablösungssicherer Aufkleber  
Ort : Vorne rechts innen

#### Technische Daten / Beschreibung

Befestigung : Geklebt / Geschraubt  
Werkstoff : ABS  
Anzahl : 6-teiliger Satz  
Verbreiterung : 25/35 mm je Radhaus

#### III. Hinweise zur Kombinierbarkeit mit weiteren Änderungen

Weitere Kombinationen mit weiteren Umrüstungen wurden nicht untersucht.  
Es bestehen keine Bedenken gegen weitere technische Änderungen sofern für diese gültige Prüfzeugnisse vorliegen. Die gegenseitige Beeinflussung bei Kombinationen von Änderungen ist gesondert zu beurteilen.

#### IV. Hinweise und Auflagen

Auflagen für den Hersteller / Einbaubetrieb:

- Das Teilegutachten ist mitzuliefern. Damit und mit der o.g. Kennzeichnung bescheinigt der Hersteller die Übereinstimmung der Teile mit dem Prüfmuster.
- Der Anbau muss gemäß der Montageanleitung des Herstellers ausgeführt werden
- Eine Lackierung der Teile ist zulässig, sofern die Kennzeichnung weiterhin deutlich sichtbar bleibt.
- Mitgelieferte Schrauben sind entsprechend den Herstellervorgaben zu verwenden.

Änderungsumfang : Karosserie Bausatz  
Teiletyp : 1KT  
Hersteller : GT Automotive GmbH & Co.KG

---

**Hinweise und Auflagen zum Anbau:**

- Die oben aufgeführten Hinweise und Auflagen sind zu beachten.
- Auf fachgerechte Befestigung der Teile entsprechend der mitzuliefernden Montageanleitung ist zu achten.

**Hinweise und Auflagen für die Änderungsabnahme:**

- Die oben aufgeführten Hinweise und Auflagen sind zu beachten.
- Eine Berichtigung der Fahrzeugpapiere ist erforderlich, aber zurückgestellt.

**Hinweise und Auflagen für den Fahrzeughalter:**

- Die unter Punkt 0 auf Seite 1 dieses Teilegutachtens aufgeführten Auflagen und Hinweise sind zu beachten.
- Die oben aufgeführten Hinweise und Auflagen sind zu beachten.
- Die Angaben zur „Berichtigung der Fahrzeugpapiere“ sind zu beachten.

**Berichtigung der Fahrzeugpapiere:**

Eine Berichtigung der Fahrzeugpapiere ist erforderlich, aber zurückgestellt.  
Sie ist der zuständigen Zulassungsbehörde bei deren nächster Befassung mit den Fahrzeugpapieren durch den Fahrzeughalter zu melden.  
Folgendes Beispiel für die Eintragung wird vorgeschlagen:

Feld	Eintragung
22	M. Karosserie Bausatz d. Herst.: GT Automotive GmbH & Co. KG bestehend aus 6-teilig. Radlaufverbreiterung; Typ 1KT, Ausführung Monster Plus; Kennz.: 1KT00115MP***

**V. Prüfgrundlagen und Prüfergebnisse**

Der Karosserie Bausatz wurde entsprechend dem VdTÜV-Merkblatt 744 „Prüfung von äußeren Fahrzeugteilen an Kraftfahrzeugen der Klassen M1 und N1 in der Fassung 07/2012 begutachtet. Der Karosserie Bausatz genügt den darin enthaltenen Anforderungen. Die Befestigung des Bausatzes wurde gemäß den Herstellerangaben überprüft.

Insbesondere wurden folgende Prüfkriterien untersucht:

- Fahrverhalten  
Bis zur bauartbedingten Höchstgeschwindigkeit des Prüffahrzeuges wurden keine negativen Auswirkungen festgestellt.
- Prüfung der Äußeren Gestaltung nach 74/483/EWG i.d.F. 2007/15/EG

Änderungsumfang : Karosserie Bausatz  
Teiletyp : 1KT  
Hersteller : GT Automotive GmbH & Co.KG

---

Hinsichtlich der vorstehenden Außenkanten entsprechen die Anbauteile in Anbaulage der 74/483/EWG i.d.F. 2007/15/EG. Die Anbauteile sind aus splittersicherem Material hergestellt.

- Splittersicherheit  
Es liegt ein Nachweis der Splittersicherheit mit der Gutachtennr. M1NA0001-00 vom 30.05.2017 vor.
- Befestigung  
Der Anbau gemäß Montageanleitung wird als sicher und dauerhaft bewertet.
- Prüfung der Massen und Abmessungen nach 92/21EG i.d.F. 95/48EG  
Die Massen und Abmessungen werden durch den Anbau der Teile beeinträchtigt.

Die Ergebnisse entsprechend oben genannter Prüfgrundlagen wurden positiv bewertet.

Gegen die Verwendung der Umbauteile an dem Fahrzeug gemäß Punkt I bestehen keine Bedenken.

MUSTER

Änderungsumfang : Karosserie Bausatz  
Teiletyp : 1KT  
Hersteller : GT Automotive GmbH & Co.KG

---

## **VI. Anlagen**

Anlage 1: Fotoblatt (1 Seite)  
Anlage 2: Montageanleitung (6 Seiten)

## **VII. Schlussbescheinigung**

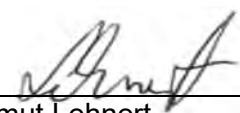
Es wird bescheinigt, dass die im Verwendungsbereich beschriebenen Fahrzeuge nach der Änderung und der durchgeführten und bestätigten Änderungsabnahme unter Beachtung der in diesem Teilegutachten genannten Auflagen und Hinweise insoweit den Vorschriften der StVZO in der heute gültigen Fassung entsprechen. Der Hersteller (Inhaber der Teilegutachtens) hat den Nachweis (Reg. - No. 20110 001415) erbracht, dass er ein Qualitätssicherungssystem gemäß Anlage XIX, Abschnitt 2 StVZO unterhält.

Das Teilegutachten umfasst die Blätter 1 - 7 und die unter VI. aufgeführten Anlagen und darf nur in vollem Wortlaut vervielfältigt und weitergegeben werden.

Das Teilegutachten verliert seine Gültigkeit bei Änderungen der Teile oder wenn vorgenommene Änderungen an den beschriebenen Fahrzeugtypen die Verwendung der Umrüstung beeinflussen sowie bei Änderung der gesetzlichen Grundlagen.

Die Prüfergebnisse beziehen sich ausschließlich auf oben genannte Prüfgegenstände. Rückwirkungen auf die Lebensdauer von Fahrzeugteilen sind nicht Gegenstand dieses Gutachtens.

Stuttgart, den 17.09.2019

  
Dipl.-Ing. Hartmut Lehnert





Teiletyp : 1KT  
Hersteller : GT Automotive GmbH & Co.KG

**Anlage 1**

**Fotoblatt:**



Teiletyp : 1KT  
Hersteller : GT Automotive GmbH & Co.KG

Anlage 2

## Montageanleitung

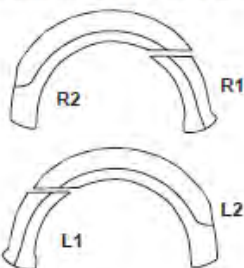
### Montageanleitung Ford Ranger Kotflügelverbreiterung Elegance 4 und 6 (Art. Nr. KTRG1599 und KTRG1505)

DoKa ab 08/2015, DoKa ab 10/2012,  
Extra Cab/Single Cab ab 08/2015, Extra Cab/Single Cab ab 10/2012

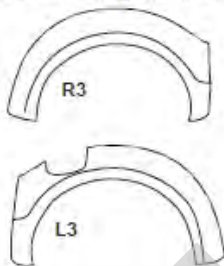


#### Einzelteile

(Verbreiterung vorn 4 Stck.



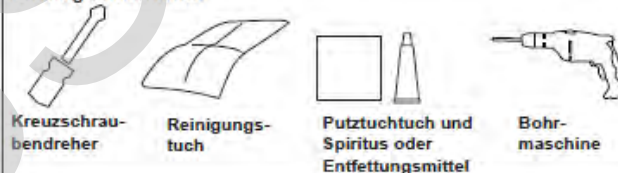
Verbreiterung hinten 2 Stck.



#### Montagematerial



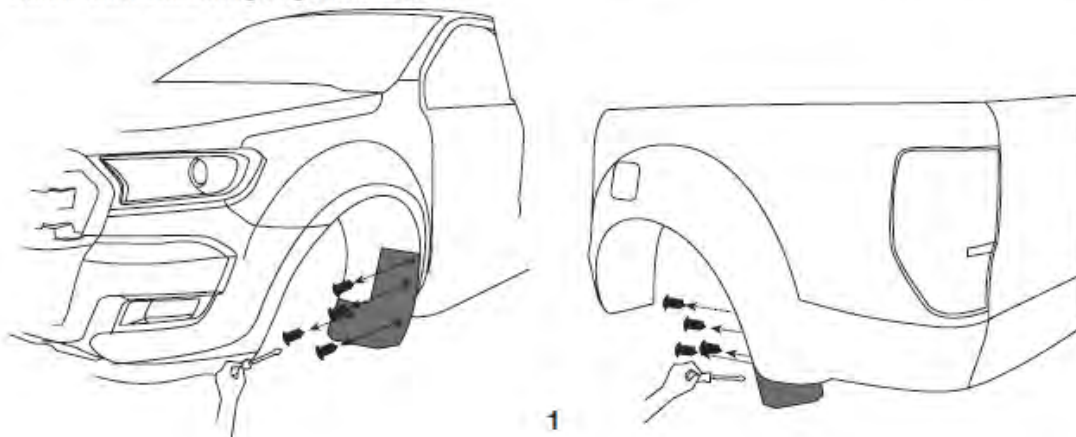
#### Benötigte Hilfsmittel



#### Montage

**Wichtiger Hinweis: Für eine gute Klebeverbindung muss die Oberflächentemperatur mindestens +18 Grad betragen. Wenn nötig müssen die Oberflächen mit einem Föhn/Strahler erwärmt werden.**

1. Schrauben Sie die Schmutzfänger ab und reinigen Sie die Oberfläche sorgfältig. Warten Sie bis die Oberflächen vollständig abgetrocknet sind.



Teiletyp : 1KT  
Hersteller : GT Automotive GmbH & Co.KG

**Anlage 2**

## Montageanleitung Kotflügelverbreiterung Ford Ranger

2. Beginnen Sie mit der Verbreiterung der Stoßstange vorn. Entfernen Sie die originalen Befestigungsschrauben im Radlauf des Fahrzeuges



3. Lösen Sie die Schutzfolie vom doppelseitigen Klebeband auf den Radläufen ab



4. Stellen Sie eine gute Passform und den Sitz des Gummistreifens sicher



5. Schrauben Sie nun die Befestigungsschrauben ein

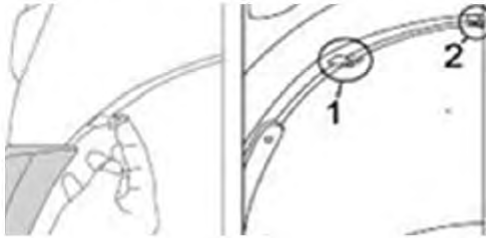


Teiletyp : 1KT  
Hersteller : GT Automotive GmbH & Co.KG

**Anlage 2**

## Montageanleitung Kotflügelverbreiterung Ford Ranger

6. Setzen Sie die Clips an die vorgesehenen Positionen und beginnen den Radlauf auf dem Kotflügel zu befestigen



7. Prüfen Sie einen guten Sitz der Verbreiterung



8. Schrauben Sie Verbreiterung fest



9. Wiederholen Sie die Schritte 1-8 für jeden Radlauf

Teiletyp : 1KT  
 Hersteller : GT Automotive GmbH & Co.KG

Anlage 2

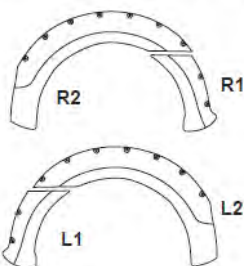
**Montageanleitung Ford Ranger Kotflügelverbreiterung  
 Monster 6 und 9 (Art. Nr. KTRG1615R und KT00115)**

DoKa ab 08/2015, DoKa ab 10/2012,  
 Monster 9 auch Extra Cab/Single Cab ab 08/2015, Extra Cab/Single Cab ab 10/2012

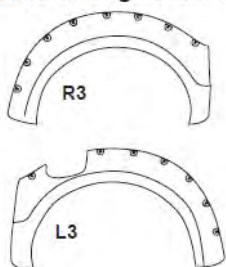


**Einzelteile**

(Verbreiterung vorn 4 Stck.)



Verbreiterung hinten 2 Stck.



**Montagematerial**

-  Klemme, klein 14 Stck.
-  Schrauben u. Unterlegscheiben  
20 Sets
-  Klemme, groß 8 Stck.
-  Schrauben u. Unterlegscheiben  
8 Sets

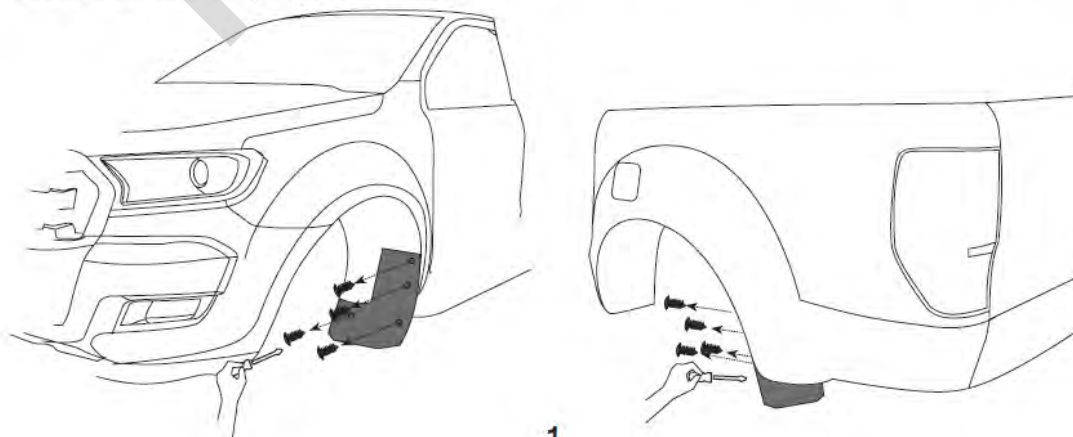
**Benötigte Hilfsmittel**



**Montage**

**Wichtiger Hinweis:** Für eine gute Klebeverbindung muss die Oberflächentemperatur mindestens +18 Grad betragen. Wenn nötig müssen die Oberflächen mit einem Fön/Strahler erwärmt werden.

1. Schrauben Sie die Schmutzfänger ab und reinigen Sie die Oberfläche sorgfältig. Warten Sie bis die Oberflächen vollständig abgetrocknet sind.



1

Teiletyp : 1KT  
Hersteller : GT Automotive GmbH & Co.KG

Anlage 2

## Montageanleitung Kotflügelverbreiterung Ford Ranger

2. Beginnen Sie mit der Verbreiterung der Stoßstange vorn. Entfernen Sie die originalen Befestigungsschrauben im Radlauf des Fahrzeuges



3. Lösen Sie die Schutzfolie vom doppelseitigen Klebeband auf den Radläufen ab



4. Stellen Sie eine gute Passform und den Sitz des Gummistreifens sicher



5. Schrauben Sie nun die Befestigungsschrauben ein

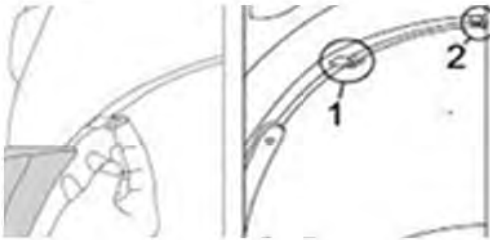


Teiletyp : 1KT  
Hersteller : GT Automotive GmbH & Co.KG

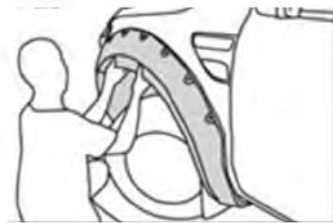
**Anlage 2**

## Montageanleitung Kotflügelverbreiterung Ford Ranger

6. Setzen Sie die Clips an die vorgesehenen Positionen und beginnen den Radlauf auf dem Kotflügel zu befestigen



7. Prüfen Sie einen guten Sitz der Verbreiterung



8. Schrauben Sie Verbreiterung fest



9. Wiederholen Sie die Schritte 1-8 für jeden Radlauf