



## KIA SPORTAGE 2021-



### INSTRUKCJA MONTAŻU

(Orurowania przednie niskie)

### FITTING INSTRUCTION

(Front bullbar)

### Инструкция монтажа

(Кенгурин)

### MONTAGEANLEITUNG

(Frontschutzbügel)

SPOR-R2160-03

SPOR-R2160-06



Orurowania z homologacją „e”

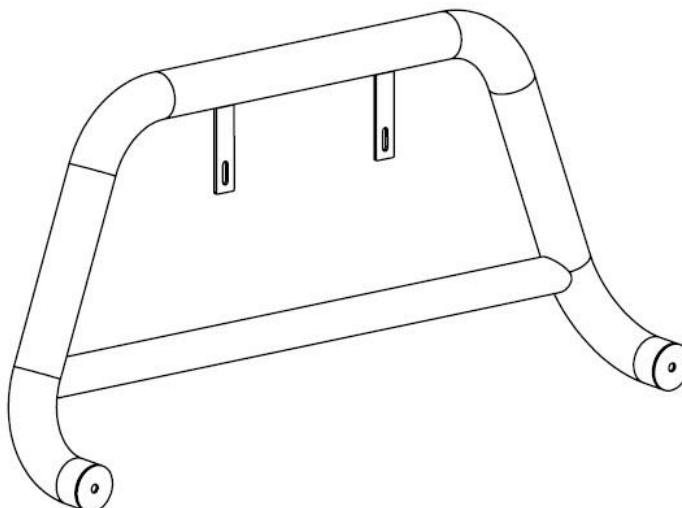
Bullbar with homologation „e”

Тюнинг с омологацией „e”

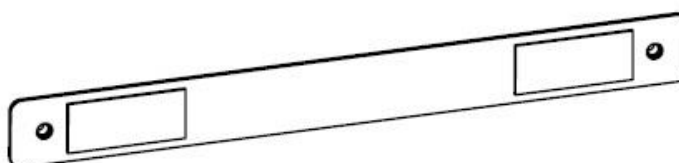
Frontschutzbügel mit „e“- Prüfzeichen

**Wykaz elementów orurowania / Specification of full assembly:**  
**Список элементов тюнинга/ Liste der Elemente:**

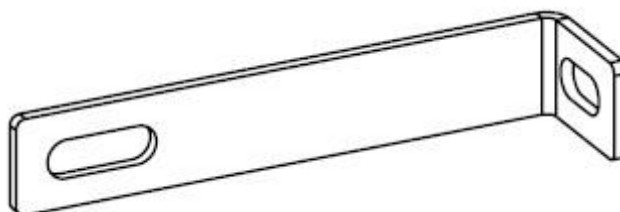
- 1. Rura przednia (szt. 1)**  
 Bullbar (1 pc.)  
 Передняя дуга (шт.1)  
 Frontbügel (st.1)



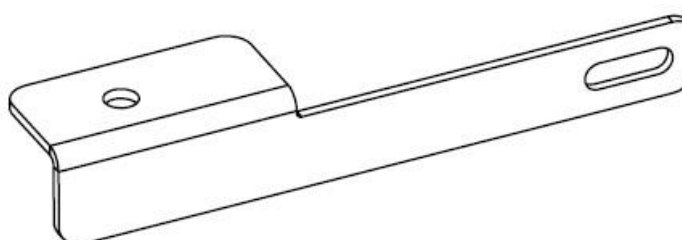
- 2. Zamocowanie górne (szt.1)**  
 Upper attachment (1 pc.)  
 Крепление верхнее (шт.1)  
 Montage oben (st.1)



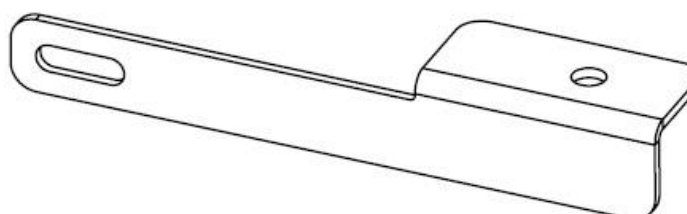
- 3. Zamocowanie dolne I (szt. 2)**  
 Lower attachment I (2 pcs.)  
 Крепление нижнее I (шт.2)  
 Montage unten I (st.2)




- 4. Zamocowanie dolne lewe II (szt. 1)**  
 Lower left attachment II (1 pc.)  
 Крепление нижнее левое II (шт.1)  
 Montage unten links II (st.1)



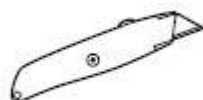
- 5. Zamocowanie dolne prawe II (szt. 1)**  
 Lower right attachment II (1 pc.)  
 Крепление нижнее правое II (шт.1)  
 Montage unten rechts II (st.1)



**Wykaz elementów łącznych / Connecting components:**  
**Список соединительных элементов / Die Auflistung der Elemente:**

Śruby (szt.) Screws (pcs.) Болты (шт.) Schrauben (st.)	M6x35 – (2) M10x30 – (2) M12x100 – (2) (niepełny gwint part thread)	Nakrętki (szt.) Nuts (pcs.) Гайки (шт.) Muttern (st.)	M10 – (2) M12 – (2)
Podkładki (szt.) Washers (pcs.) Шайбы (шт.) Unterlegscheiben(st.)	Ø6 – (2) – XL Ø6 – (2) – SPR Ø10 – (4) – XL Ø10 – (2) – SPR Ø12 – (4) Ø12 – (2) – SPR	 <b>10</b> <b>17</b> <b>19</b>	

<b>M6 - 7 Nm</b>	<b>M8 - 17 Nm</b>	<b>M10 - 33 Nm</b>	<b>M12 - 57 Nm</b>
------------------	-------------------	--------------------	--------------------



Gdy podczas montażu powstają kolizję względem mocowań montażowych danego asortymentu, należy dostosować plastiki i osłony względem wytycznych w instrukcji.

*When a collision arises in the assembly area relative to the assembly fasteners of a given range, plastics must be adapted and covers against the guidelines in the instructions.*



**1 h**

**Czas montażu**  
**Fitting time**  
**Время монтажа**  
**Montagezeit**

**W przypadku stykania się elementów montażowych z zewnętrzną powłoką lakierniczą należy:**

- sprawdzić rodzaj wersji i model samochodu przypisanego do danej instrukcji
- należy sprawdzić prawidłowość elementów względem instrukcji
- po uwzględnieniu powyższych, jak występują problemy skontaktować się bezpośrednio z producentem

**UWAGA: Folię usunąć dopiero po montażu!**

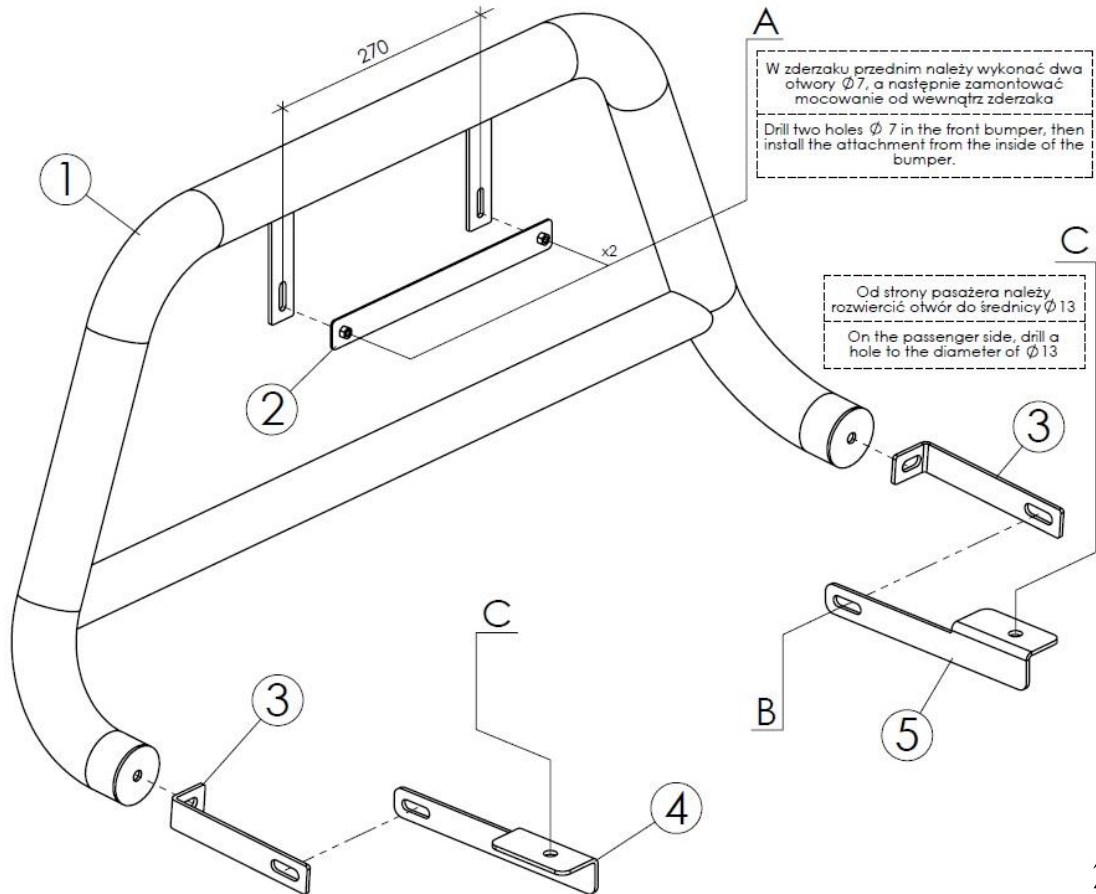
**ATTENTION: Foil remove after fitting!**

**ВНИМАНИЕ: Целлофан снять только после завершения монтажа!**

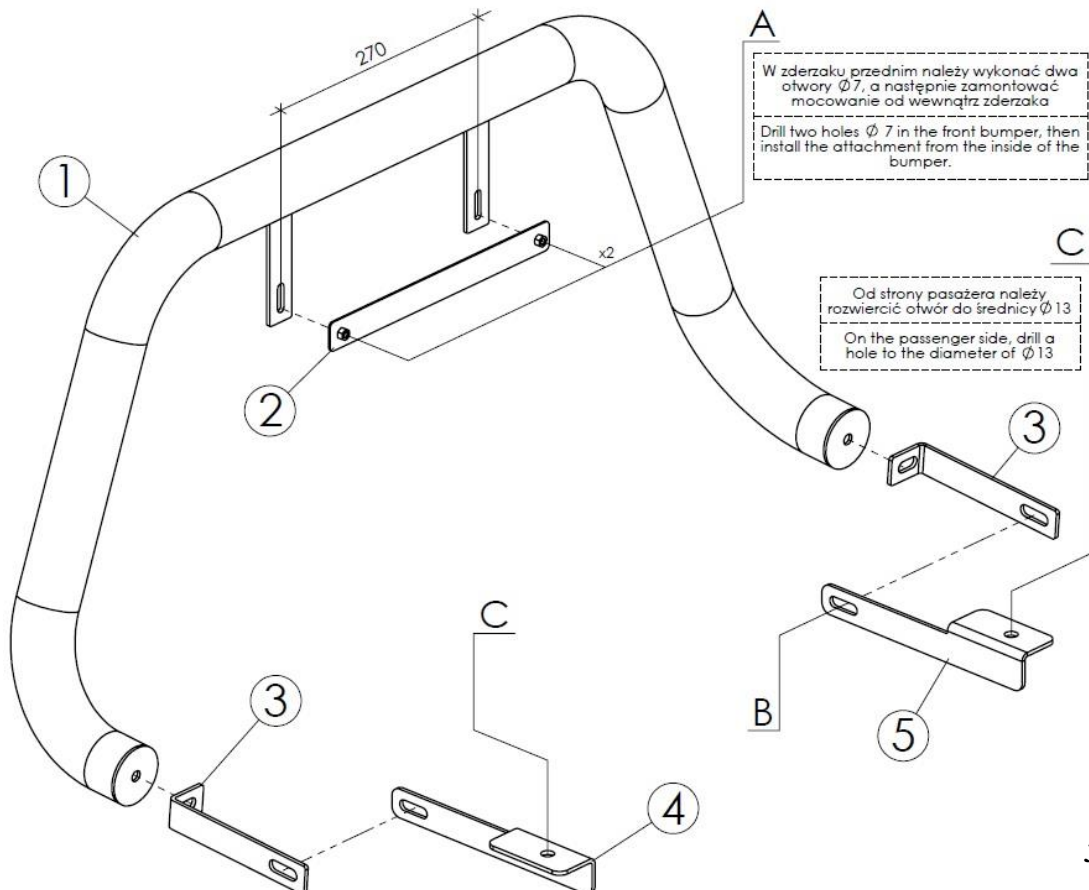
**HINWEIS: Die Folie soll erst nach der Montage entfernt werden!**

	Śruby (szt.) Screws (pcs.) Болты (шт.) Schrauben (st.)	Podkładki (szt.) Washers (pcs.) Шайбы (шт.) Unterlegscheiben (st.)	Nakrętki (szt.) Nuts (pcs.) Гайки (шт.) Muttern (st.)
<b>A</b>	M6x35	Ø6-XL / Ø6-SPR	-----
<b>B</b>	M10x30	Ø10-SPR / Ø10-XL(x2)	M10
<b>C</b>	M12x100	Ø12-SPR / Ø12(x2)	M12

**Montaż orurowania / Bullbar fitting / Монтаж защиты / Montage der Schwellerrohre**  
**SPOR-R2160-03**



**Montaż orurowania / Bullbar fitting / Монтаж защиты / Montage der Schwellerrohre**  
**SPOR-R2160-06**





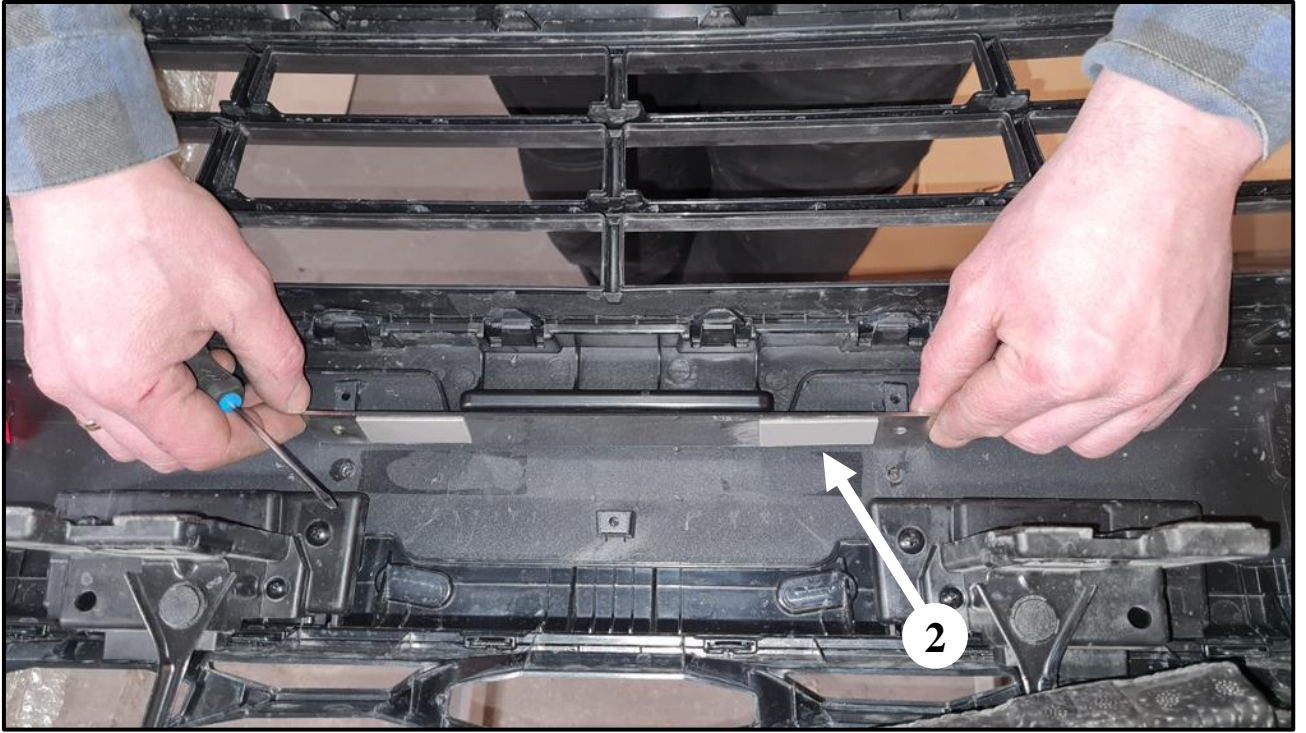
*Górna część orurowania / Top of bullbar / Вершина бычьей планки / Oberseite der Bullenstange*



Aby dostać się do wewnętrznej strony zderzaka należy go zdemontować wraz z elementami zasłaniającymi miejsca montażowe.  
*To get to the inside of the bumper you need to disassemble it together with the elements covering the assembly places.*









Należy z powrotem zamocować element zderzaka od wewnątrz.  
*Reattach the element from the inside of bumper.*

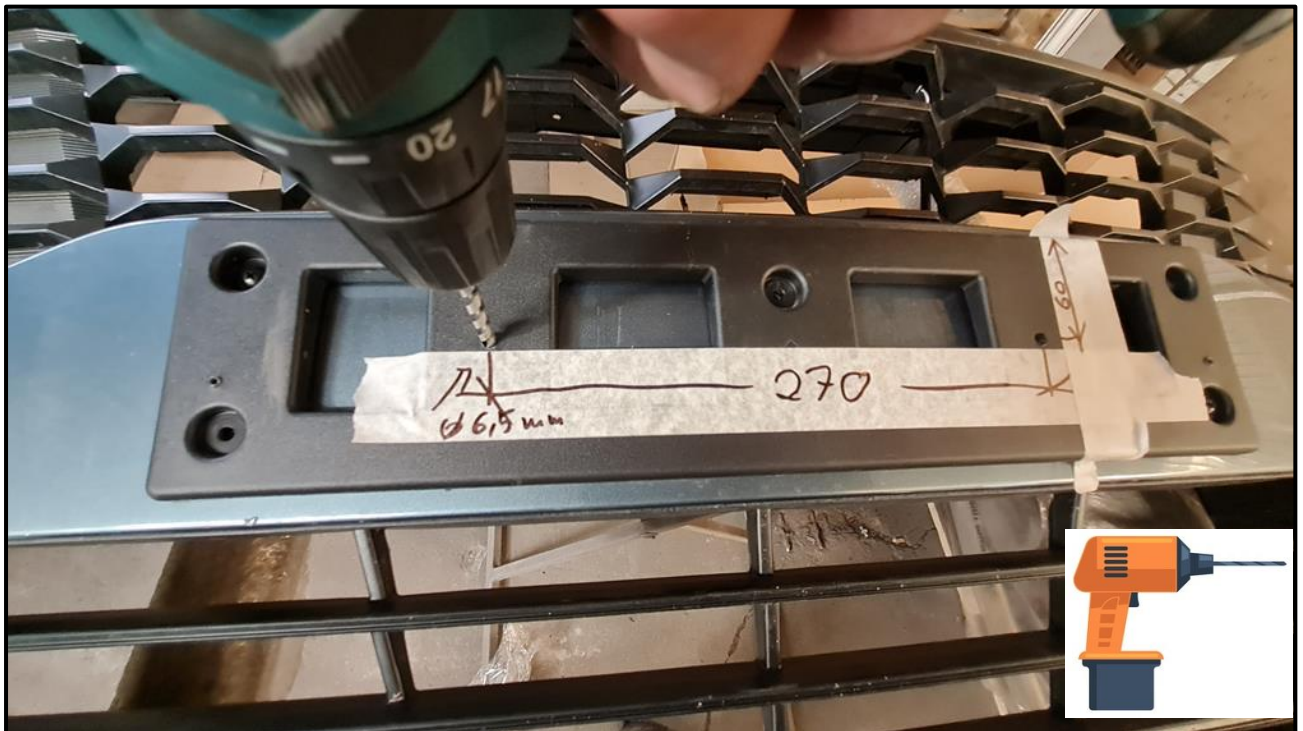


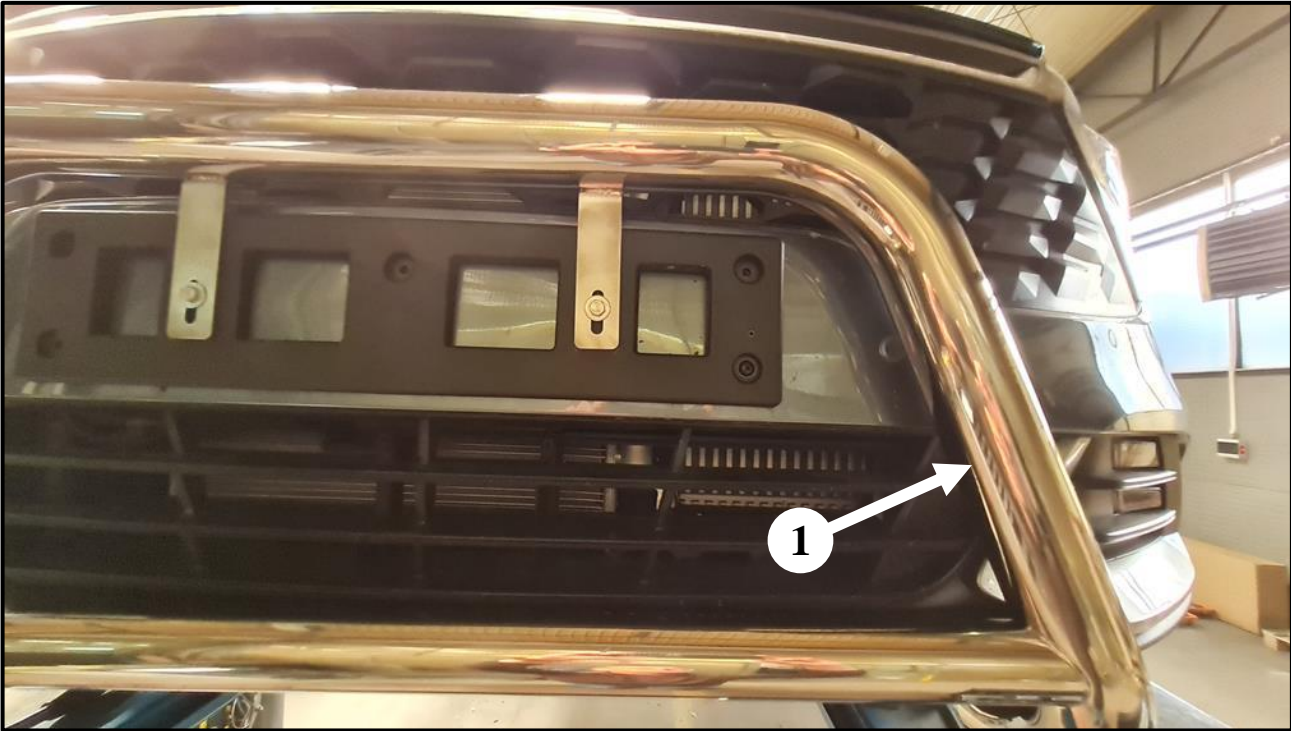






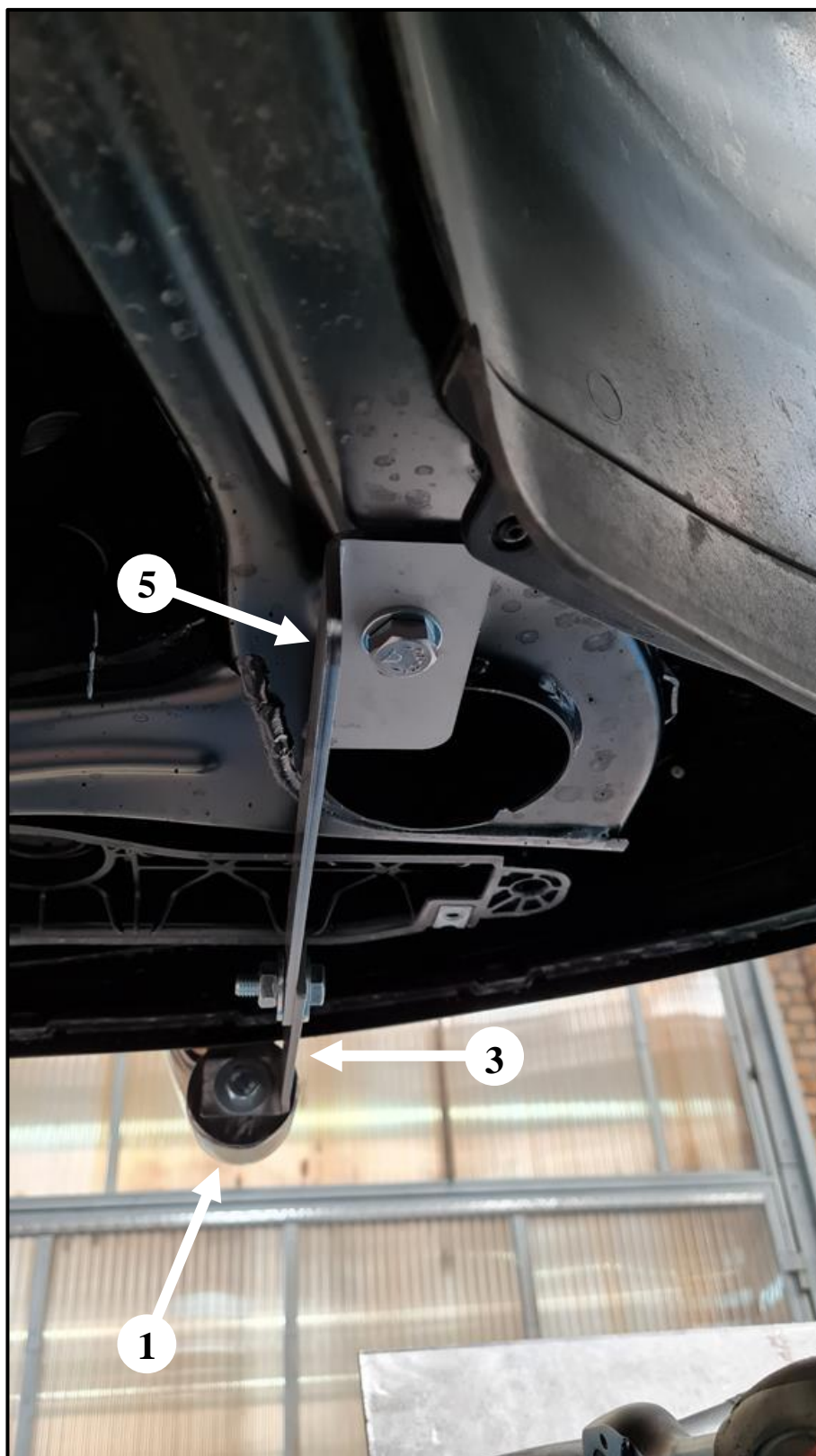
Należy wywiercić dwa otwory  $\text{Ø}6,5$  względem zdjęć poniżej.  
*Two  $\text{Ø}6.5$  holes should be drilled in relation to the photos below*

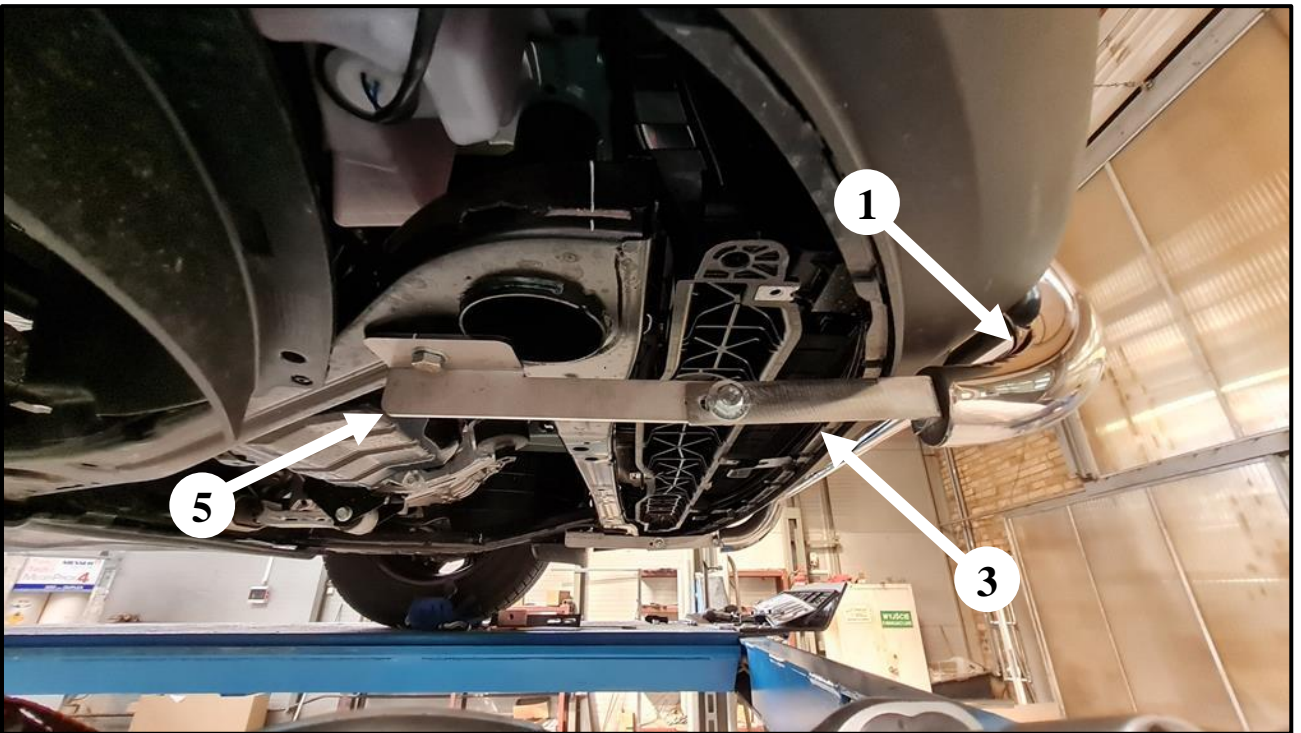
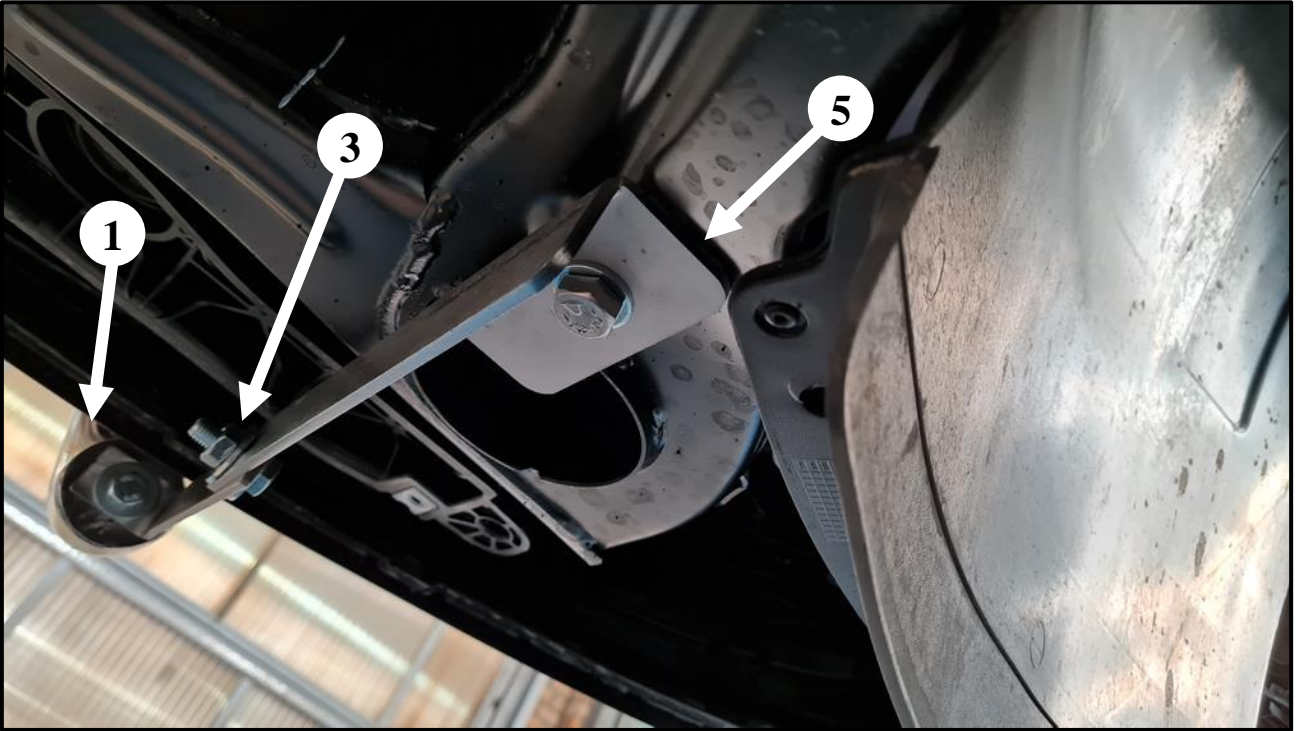






*Prawa dolna część orurowania / Lower right attachments / Правая, нижняя часть защиты / Rechte, untere Seite des Frontschutzbügels*







*Lewa dolna część orurowania / Left, lower attachments / Левая, нижняя часть защиты / Linke, untere Seite des Frontschutzbügels*

