



STEELER

SOKÓŁKA

www.steeler.pl

NISSAN X-TRAIL (2014)

(wersja 2)



INSTRUKCJA MONTAŻU

(Orurowania przednie niskie)

FITTING INSTRUCTION

(Front bullbar)

Инструкция монтажа

(Кенгурин)

MONTAGEANLEITUNG

(Frontschutzbügel)

X-TRAIL-R1470

X-TRAIL-R1470-03

X-TRAIL-R1470-04



Orurowania z homologacją „e”

Bullbar with homologation „e”

Тюнинг с омологацией „e”

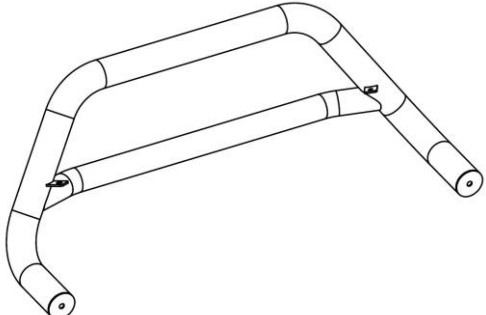
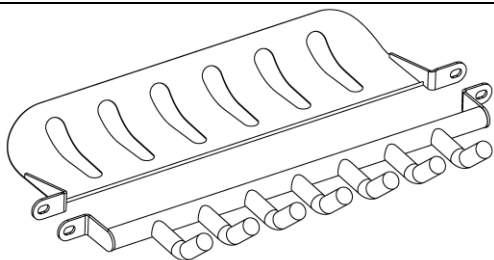
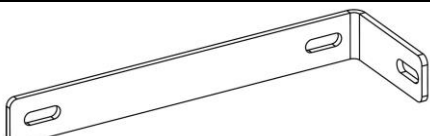
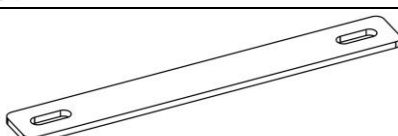
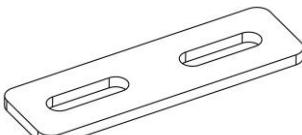
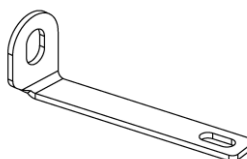
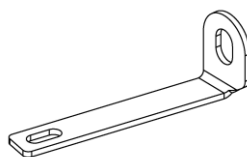
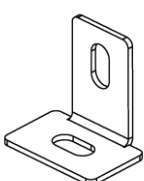
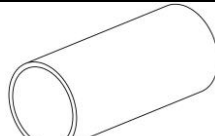
Frontschutzbügel mit „e“- Prüfzeichen

Wykaz elementów orurowania:


Specification of full assembly:

Список элементов тюнинга:

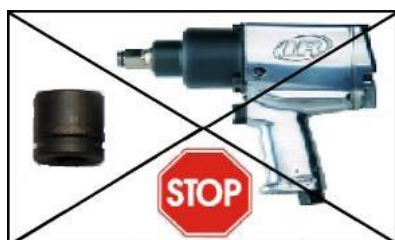
Liste der Elemente:

<p>1. Rura przednia (szt. 1) Bullbar (1 pc.) Передняя дуга (шт.1) Frontbügel (st.1)</p>	
<p>2. Blacha dolna / grill (szt. 1) Lower metal plate / Grate (1 pc.) Защита картера / гриль (шт.1) Unterfahrschutz (st.1)</p>	
<p>3. Zamocowanie górne I (szt.2) Upper attachment I (2 pcs.) Крепление верхнее I (шт.2) Montage oben I (st.2)</p>	
<p>4. Zamocowanie górne II (szt.2) Upper attachment II (2 pcs.) Крепление верхнее II (шт.2) Montage oben II (st.2)</p>	
<p>5. Zamocowanie górne III (szt.2) Upper attachment III (2 pcs.) Крепление верхнее III (шт.2) Montage oben III (st.2)</p>	
<p>6. Zamocowanie dolne I (szt. 1) Lewe Lower attachment I (1 pc.) Left Крепление нижнее I (шт.1) Левое Montage unten I (st.1) Links</p>	
<p>7. Zamocowanie dolne I (szt. 1) Prawe Lower attachment I (1 pc.) Right Крепление нижнее I (шт.1) Правое Montage unten I (st.1) Rechts</p>	
<p>8. Zamocowanie dolne II (szt. 2) Lower attachment II (2 pcs.) Крепление нижнее II (шт.2) Montage unten II (st.2)</p>	
<p>9. Dystans (szt.2) Distance (2 pcs.) Ø18x1 L=41 Расстояние (шт.2) Distanzring (st.2)</p>	

Wykaz elementów łącznych:
Connecting components:
Список соединительных элементов:
Die Auflistung der Elemente:

Śruby (szt.) Screws (pcs.) Болты (шт.) Schrauben (st.)	M8x25 – (2) M8x70 – (4) M10x25 – (2) M10x35 – (2)	Nakrętki (szt.) Nuts (pcs.) Гайки (шт.) Muttern (st.)	M8 – (6) M10 – (2)
Podkładki (szt.) Washers (pcs.) Шайбы (шт.) Unterlegscheiben(st.)	Ø 8,5 – (4) Ø 8,5 – (8) – XL Ø 11 – (6) – XL Ø 13 – (2) – XL		

M6 - 11 Nm	M8 - 25 Nm	M10 - 50 Nm	M12 - 87 Nm
------------	------------	-------------	-------------



1 h

Czas montażu
Fitting time
Время монтажа
Montagezeit

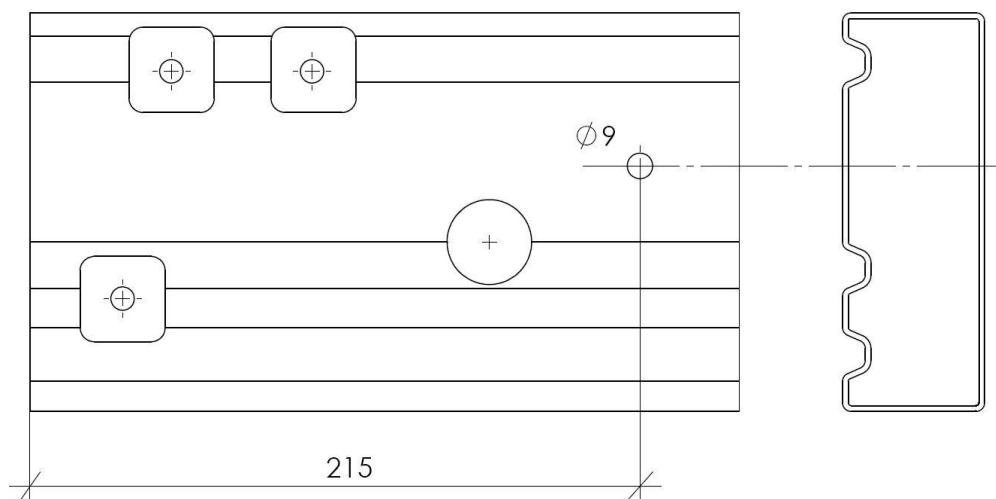
UWAGA: Folię usunąć dopiero po montażu!
ATTENTION: Foil remove after fitting!
ВНИМАНИЕ: Целлофан снять только после завершения монтажа!
HINWEIS: Die Folie soll erst nach der Montage entfernt werden!

W przypadku występowania czujnika, wiercić otwór Ø9 od strony pasażera w górze belki.

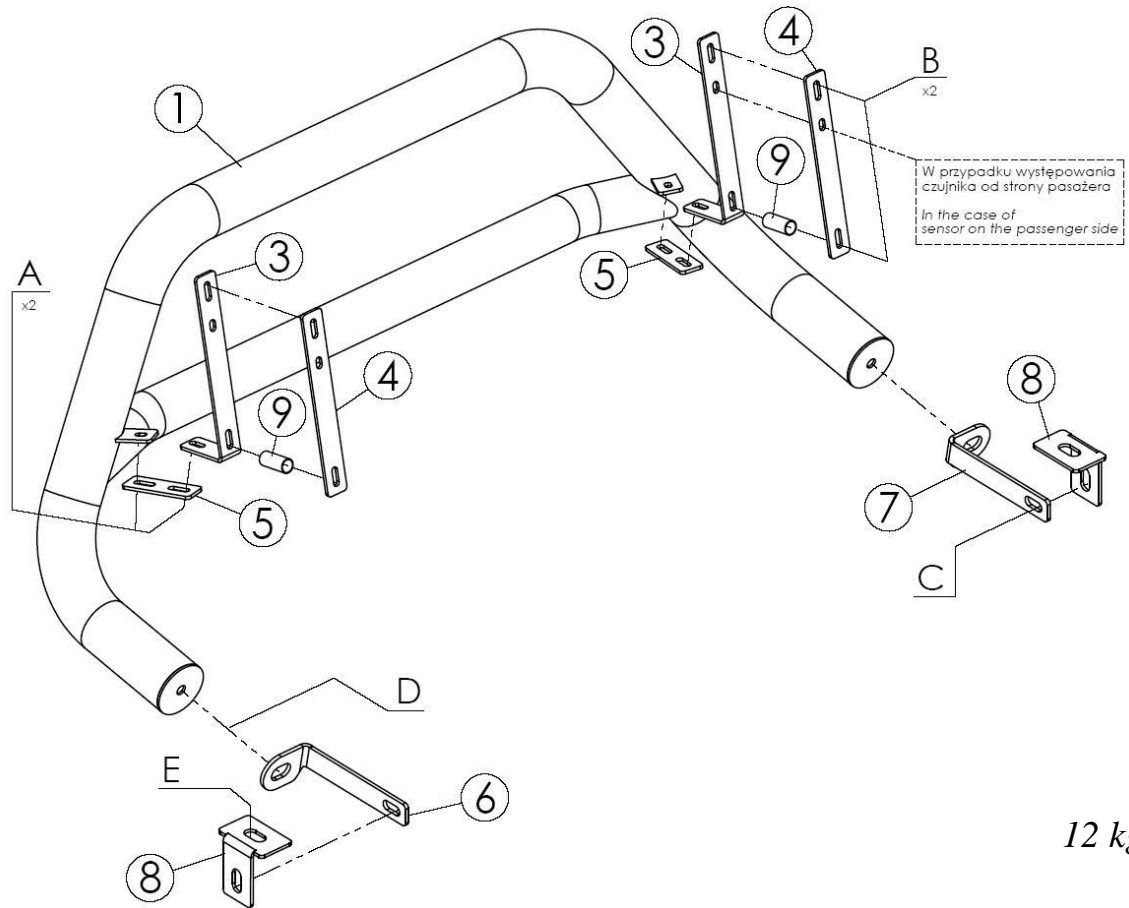
In case of sensor drill a hole Ø9 on the passenger side in the top of a beam.

В случае датчик просверленное отверстие Ø9 на стороне пассажира в верхних балок.

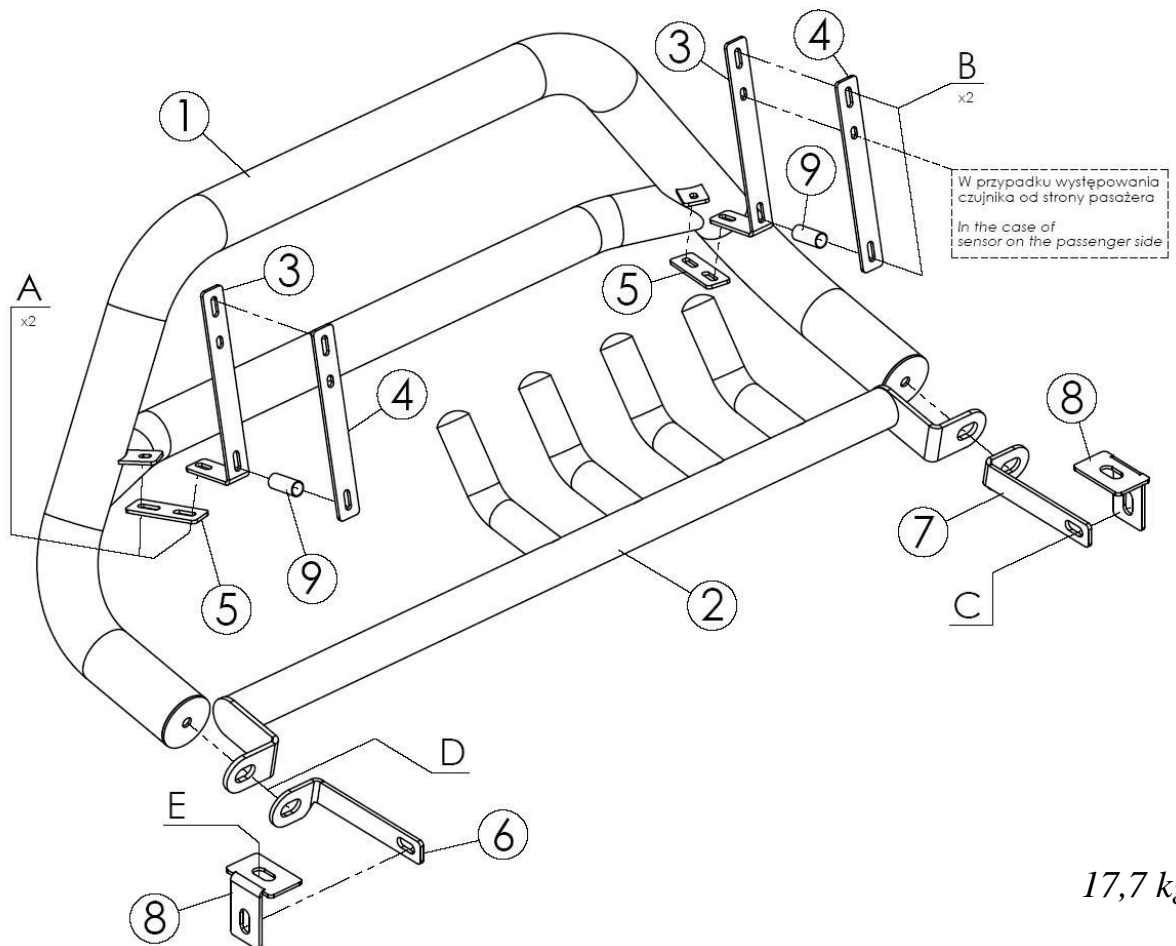
Bei Sensor Bohrung Ø9 auf der Beifahrerseite in den oberen Balken



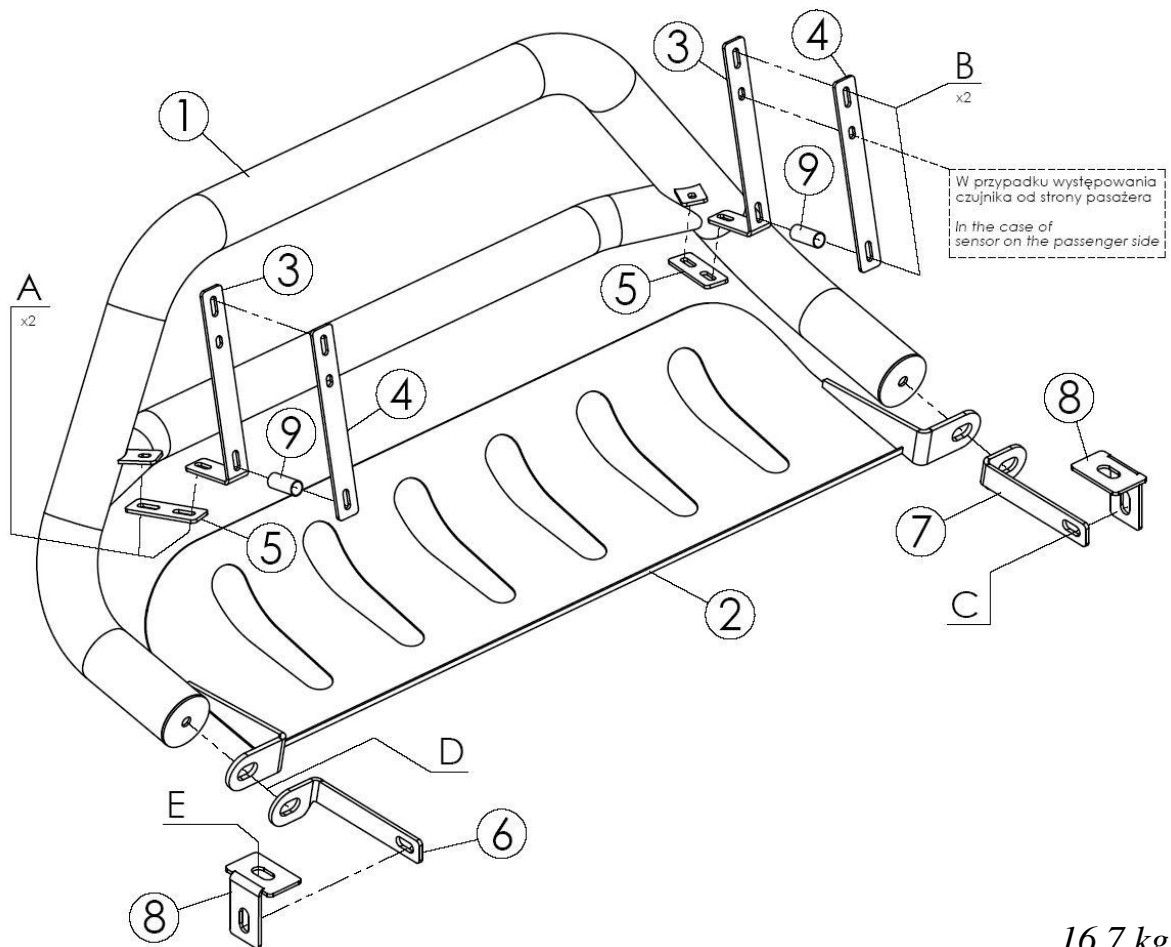
Montaż orurowania / Bullbar fitting / Монтаж защиты / Montage der Schwellerrohre
X-TRAIL-R1470-03



Montaż orurowania / Bullbar fitting / Монтаж защиты / Montage der Schwellerrohre
X-TRAIL-R1470



Montaż orurowania / Bullbar fitting / Монтаж защиты / Montage der Schwellerrohre
X-TRAIL-R1470-04



16,7 kg

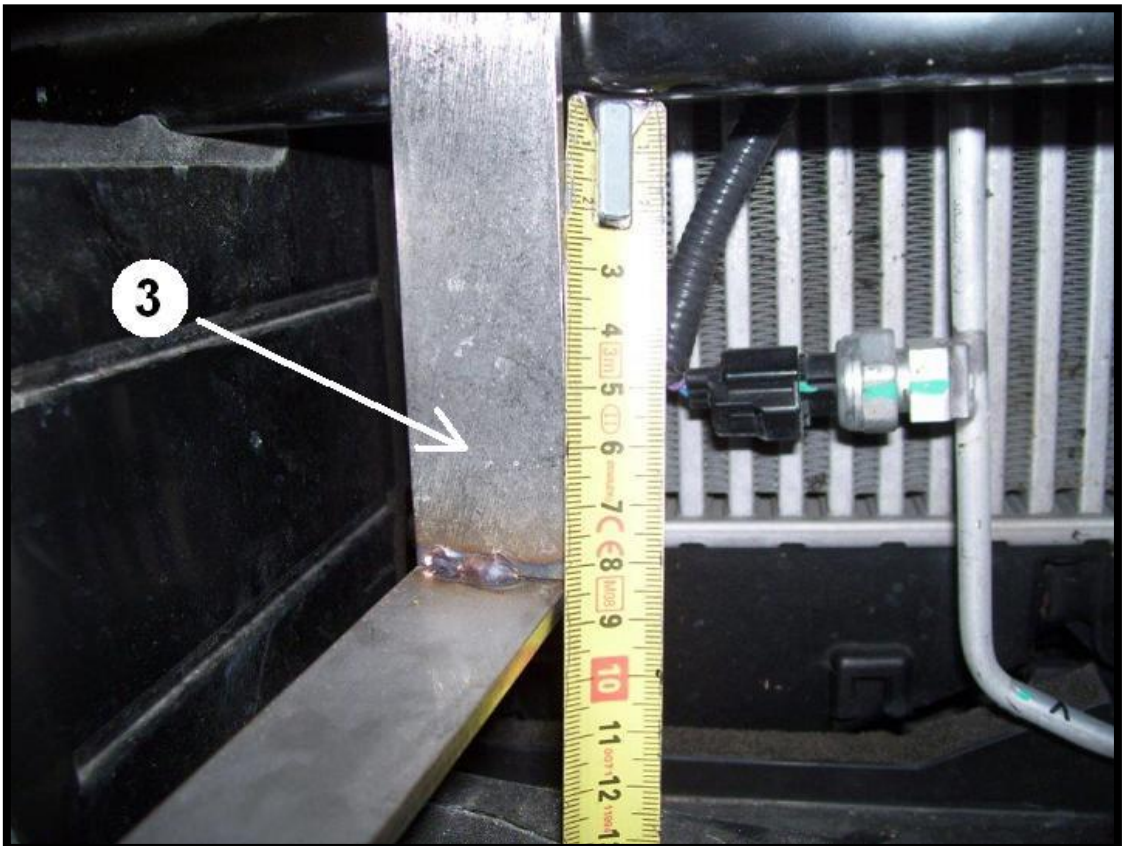
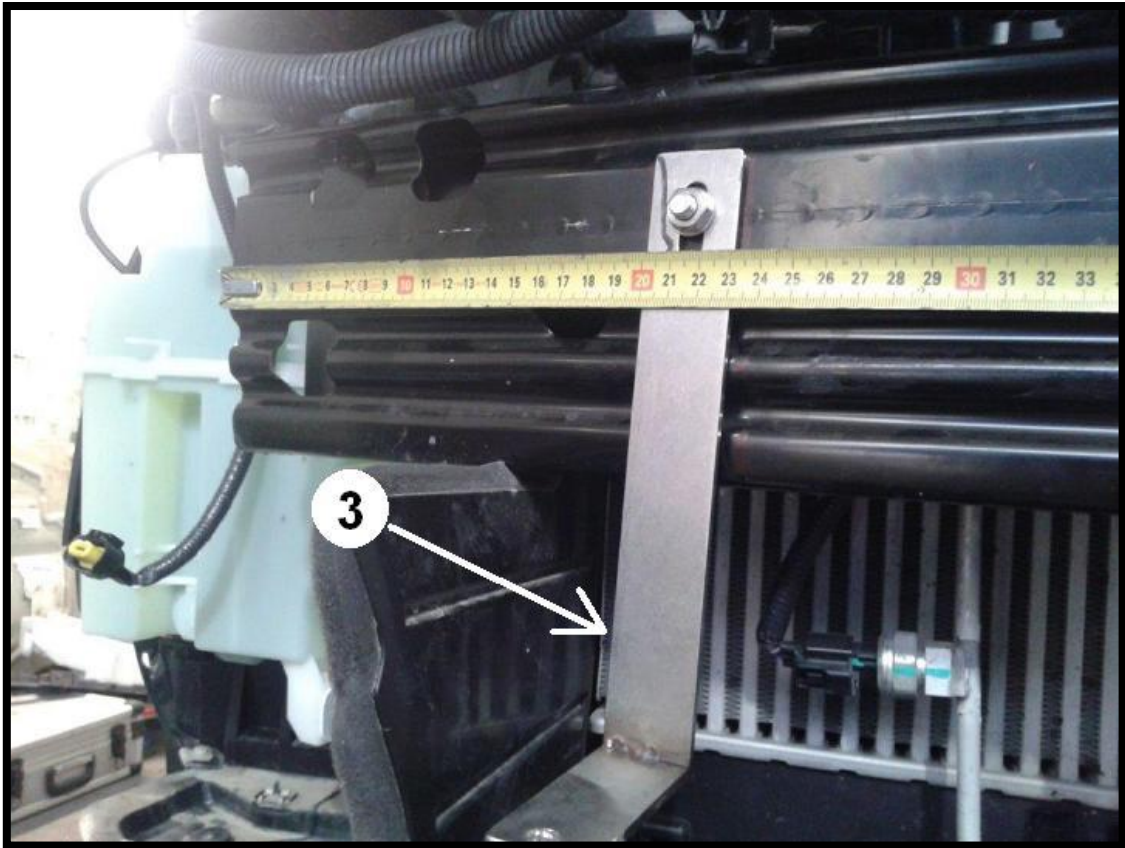
	Śruby (szt.) Screws (pcs.) Болты (шт.) Schrauben (st.)	Podkładki (szt.) Washers (pcs.) Шайбы (шт.) Unterlegscheiben (st.)	Nakrętki (szt.) Nuts (pcs.) Гайки (шт.) Muttern (st.)
A	M8x25	Ø8,5(x2)	M8
B	M8x70	Ø8,5-XL(x2)	M8
C	M10x25	Ø11-XL(x2)	M10
D	M10x35	Ø11-XL	-----
E	M12	Ø13-XL	-----

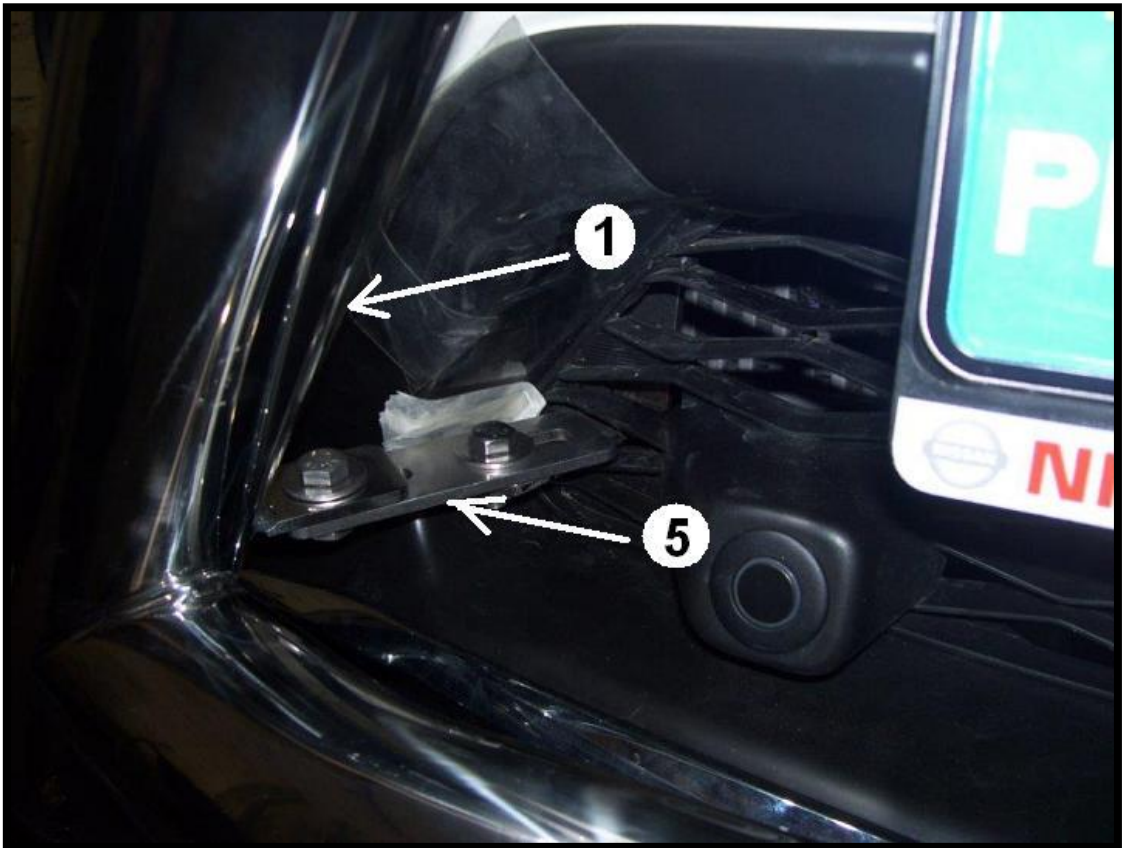
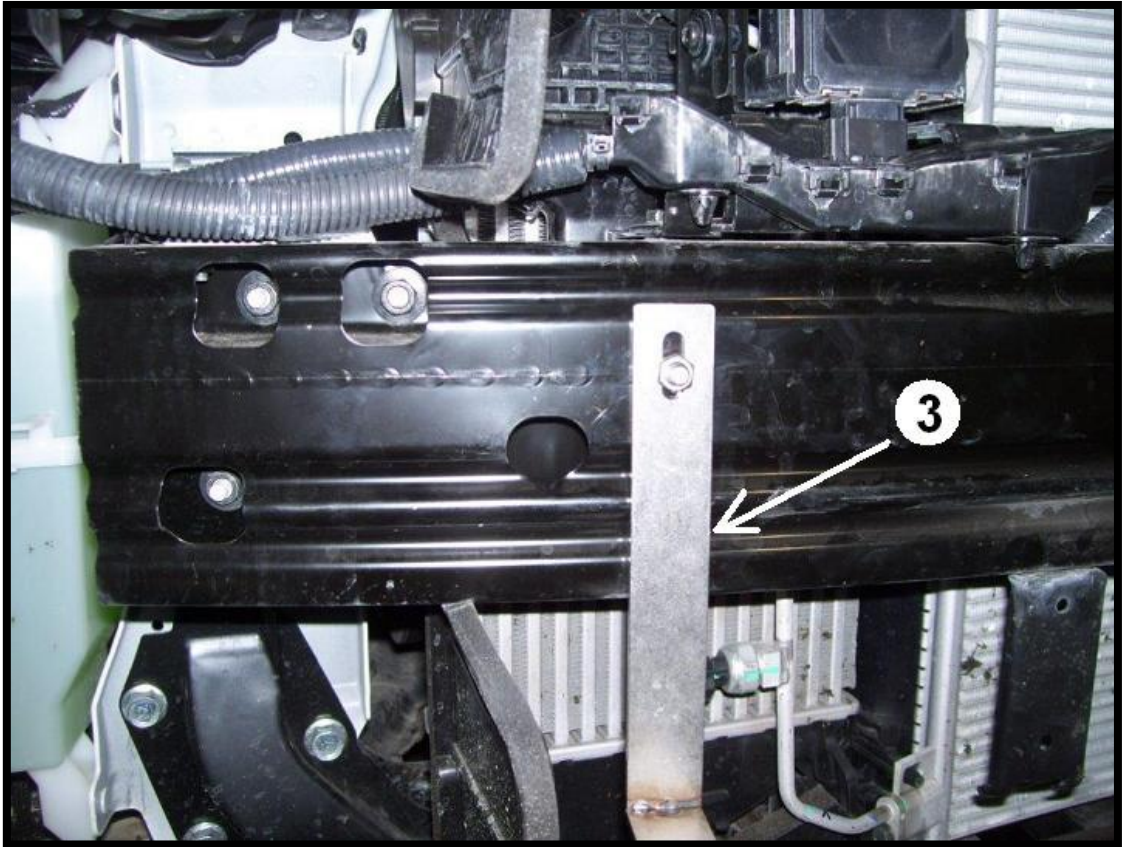
E - śruba oryginalna / original screw / болт штатный / Original Schraube

Prawa górna część orurowania / Right upper attachments / Правая, верхняя часть защиты / Rechte, obere Seite des Frontschutzbügels
(czujnik, sensor, датчик, Sensor)

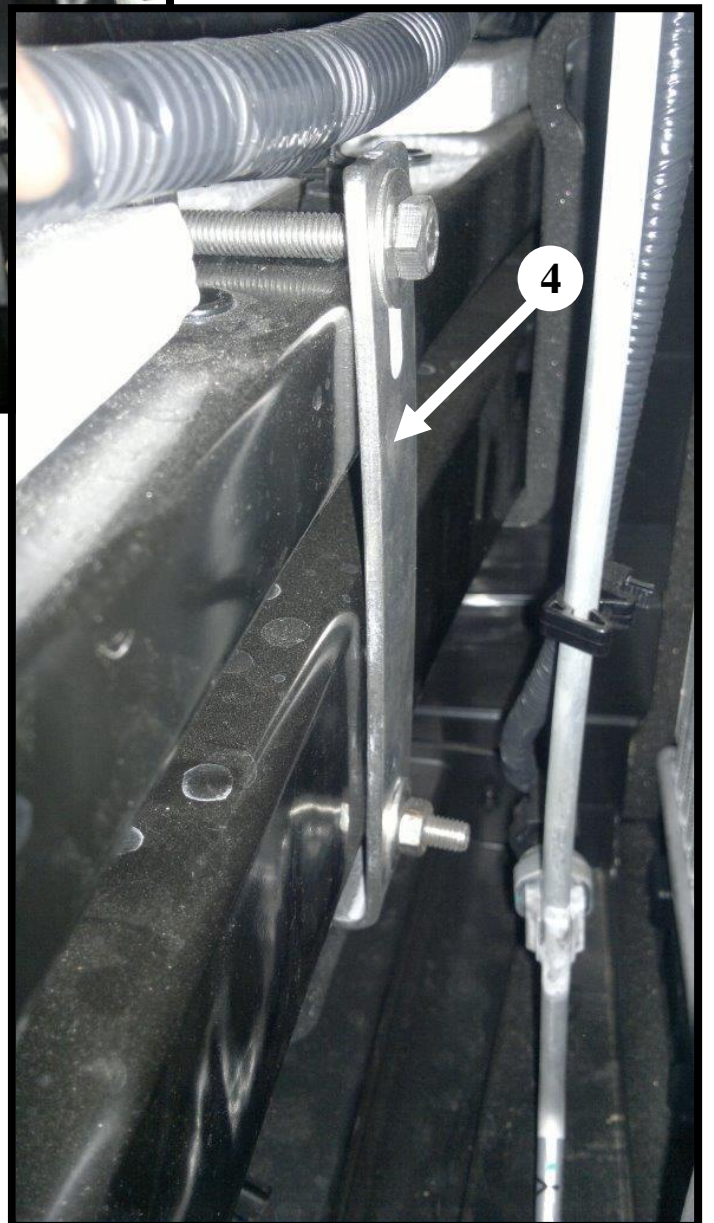
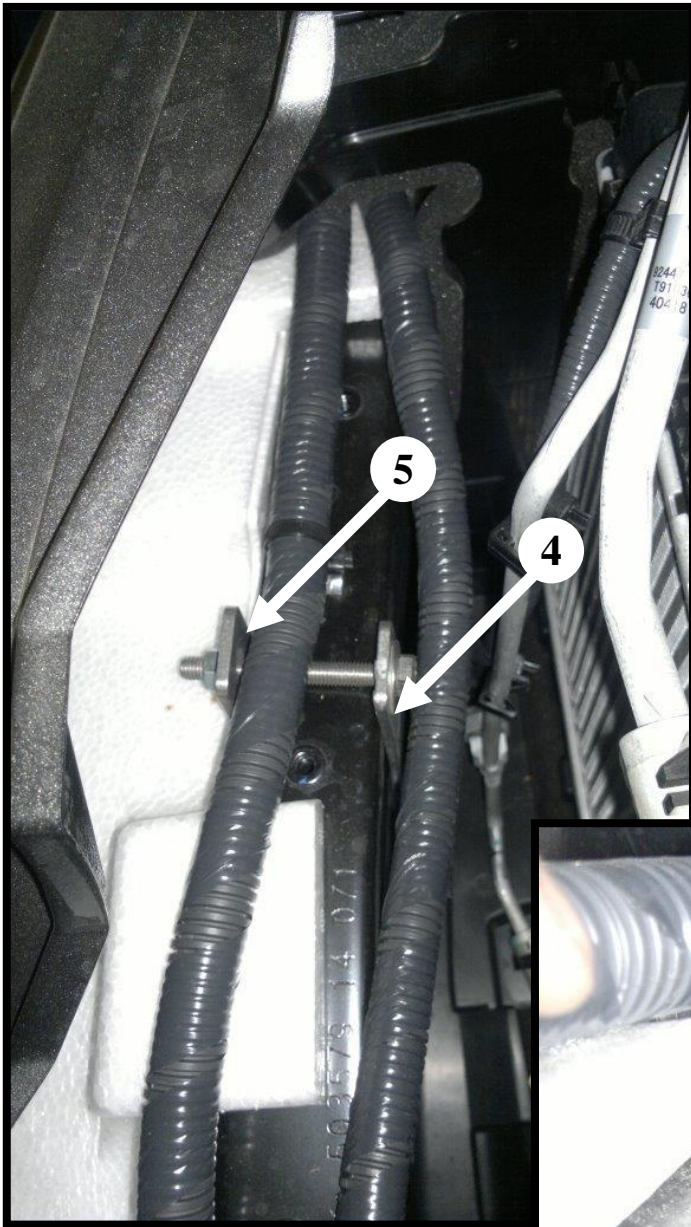


13





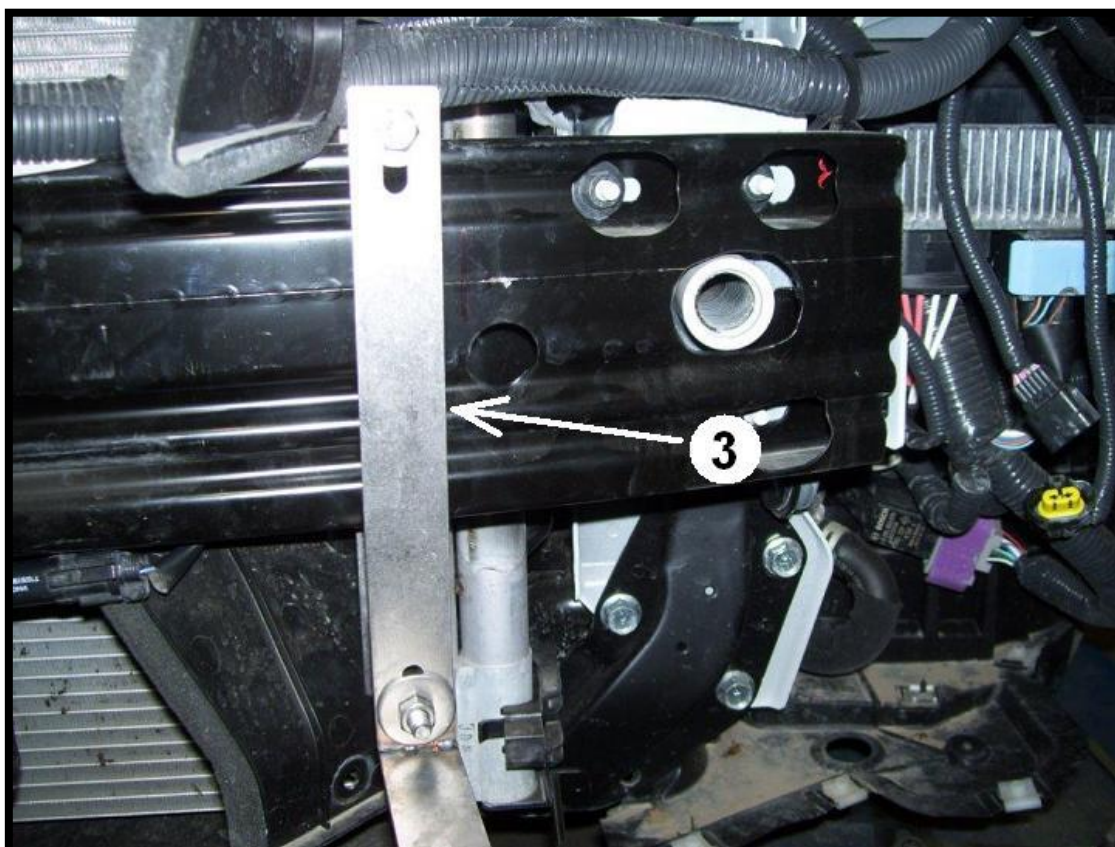
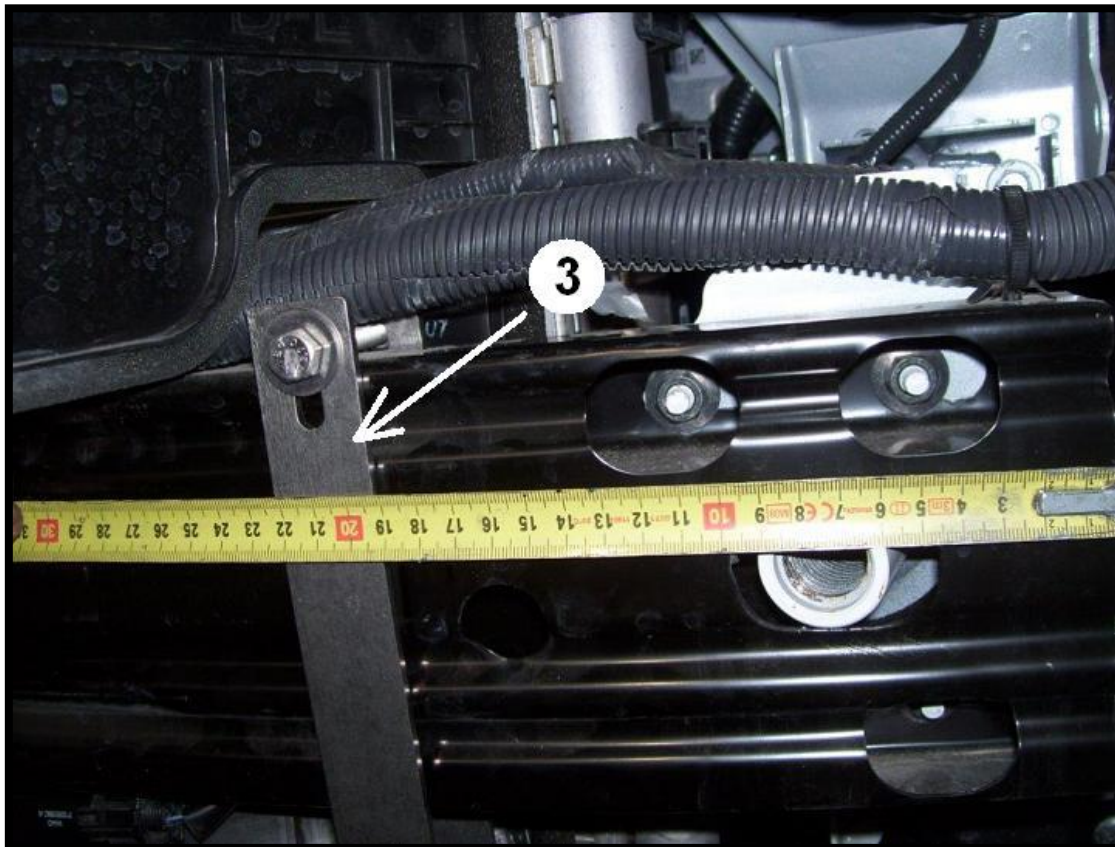
Bez czujnika
No sensor
Без датчика
Ohne Sensor

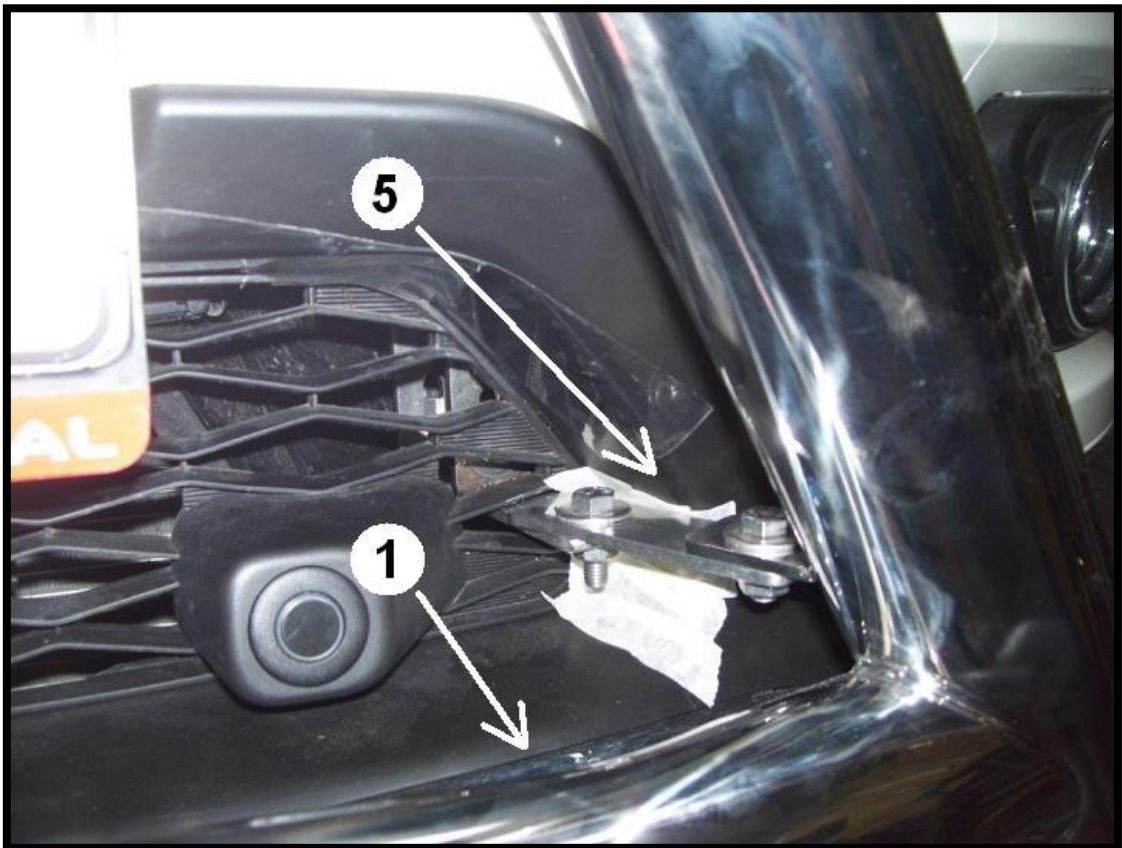
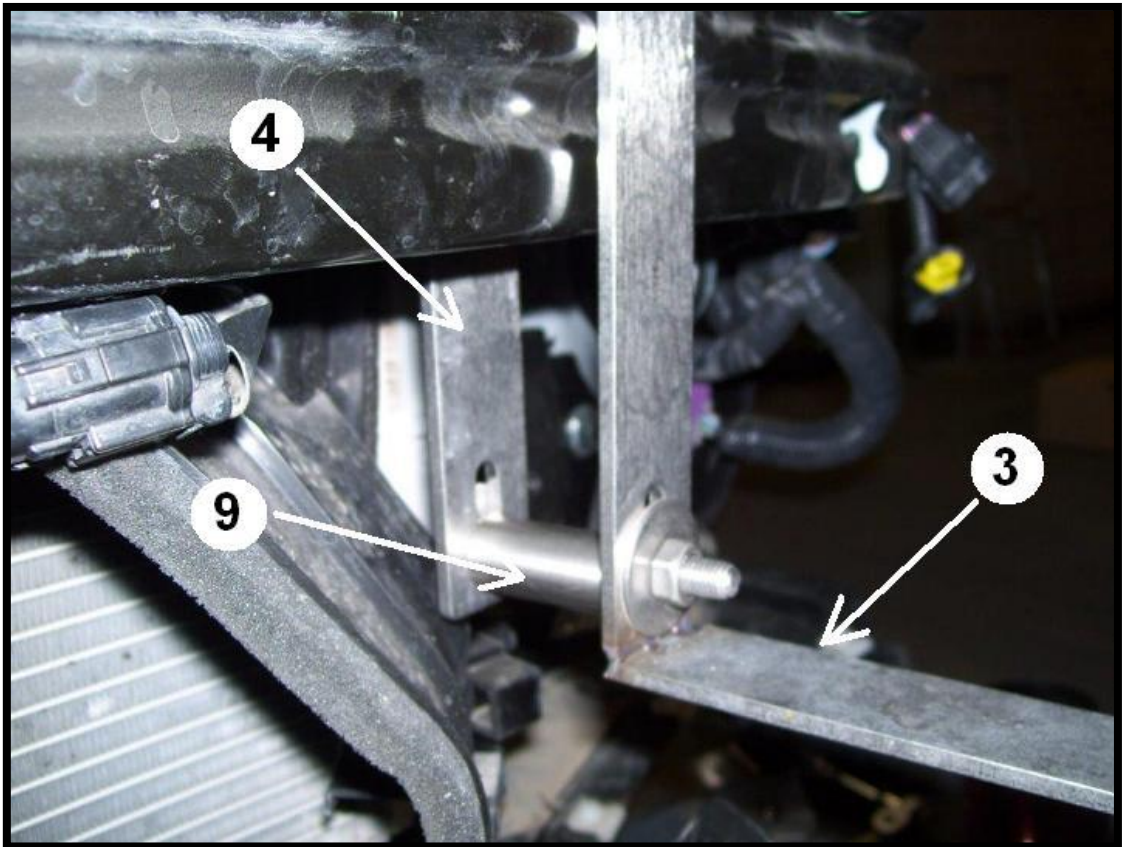


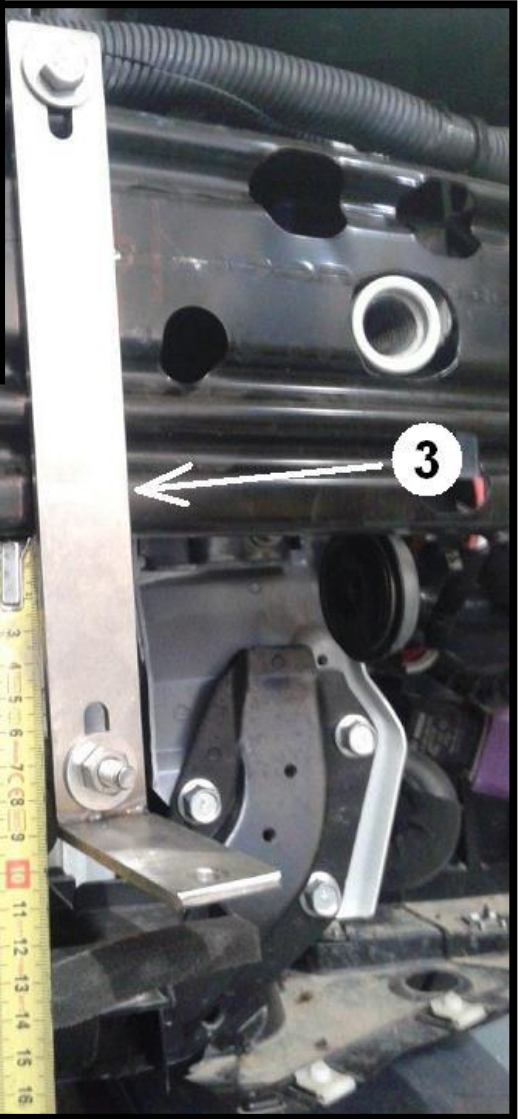
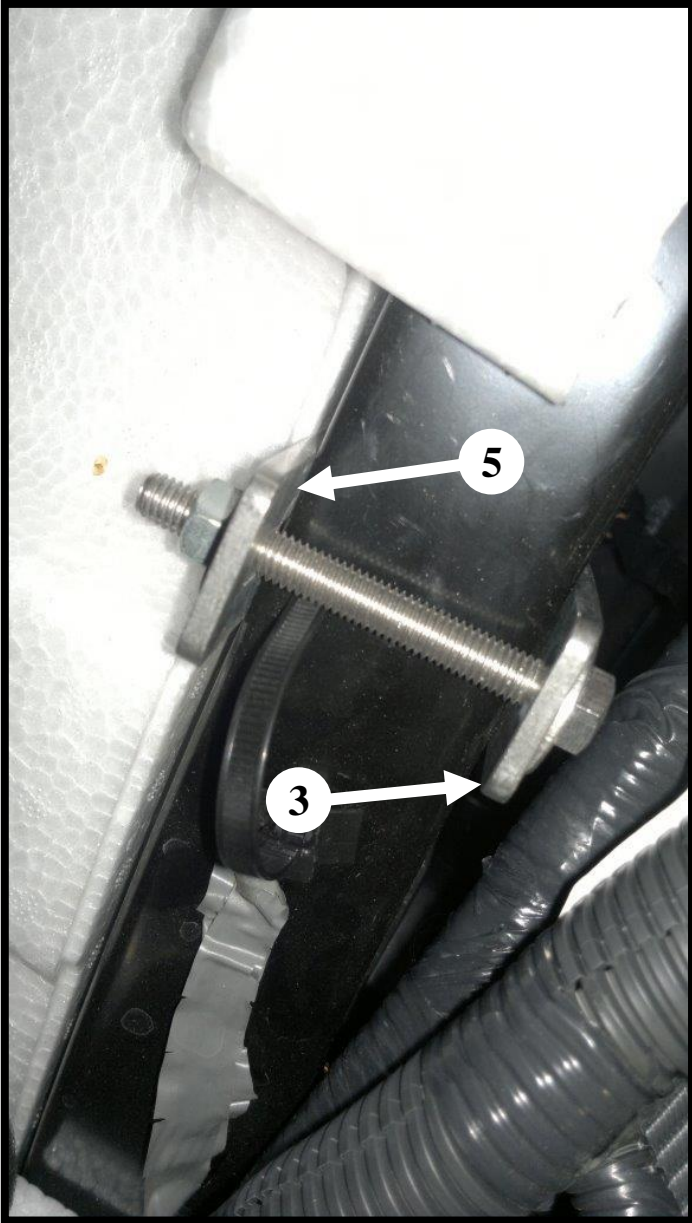
Lewa gónna cz orurowania / Left upper attachments / Левая, верхняя часть защиты / Linke, obere Seite des Frontschutzbgels



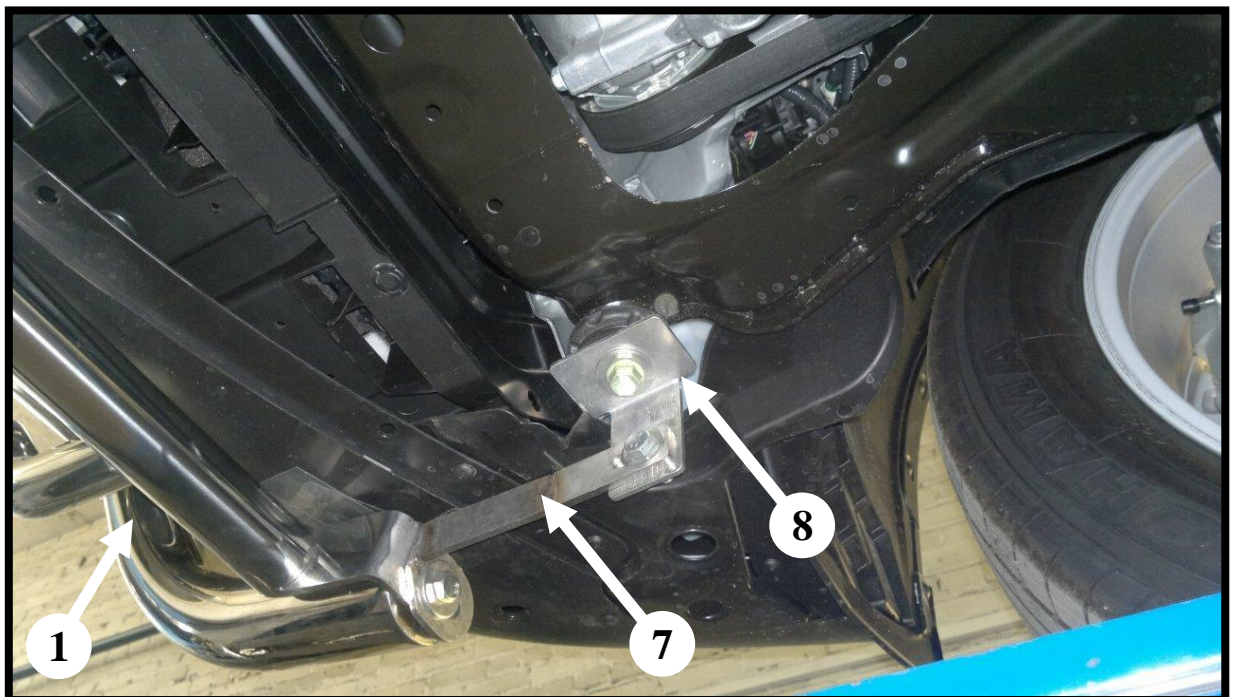
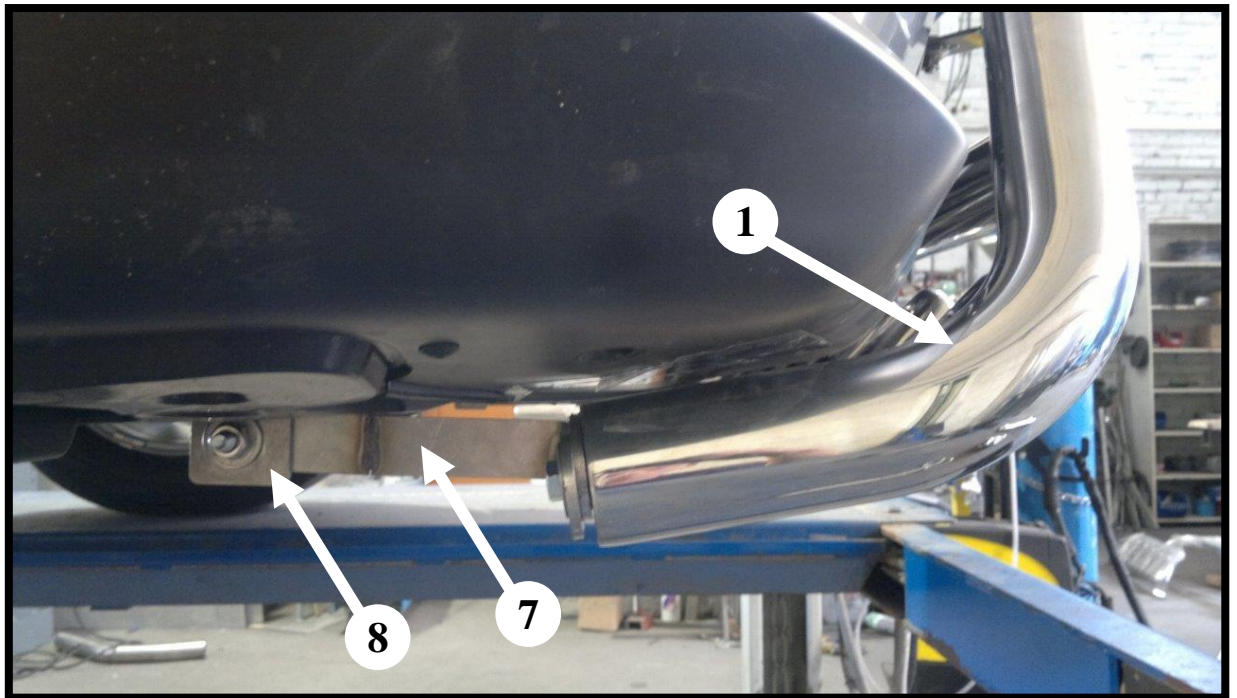
13







Prawa dolna część orurowania / Lower right attachments / Правая, нижняя часть защиты / Rechte, untere Seite des Frontschutzbügels



Lewa dolna część orurowania / Left, lower attachments / Левая, нижняя часть защиты / Linke, untere Seite des Frontschutzbügels

